

Yubikey hinzufügen

Sie können unterschiedlich viele zweite Faktoren hinzufügen, so auch einen Yubikey. Hierfür müssen Sie sich in die Geräte Verwalten Seite einloggen bzw. diese öffnen. Bitte folgen Sie hierfür der Anleitung: "[Geräte verwalten, neues mobiles Gerät hinzufügen oder Desktop Anwendung hinzufügen](#)".

Wählen Sie als nächstes "**Gerät hinzufügen**" aus und wählen Sie "**Sicherheitsschlüssel**" aus, um den Yubikey hinzuzufügen.

The screenshot displays the Duo device management interface. At the top, there are four device categories: Android, Hardware-Token, and Duo Desktop. A fifth category, 'Gerät hinzufügen', is highlighted with a dashed border. Below these categories, a modal window titled 'Gerät hinzufügen' is open. The modal contains the following text and options:

- Gerät hinzufügen** (Close button)
- Auf diese Weise können Sie Ihre Identität mit Duo verifizieren. Sie können später eine weitere Option hinzufügen.
- Duo Mobile** (Empfohlen) - Benachrichtigung oder einen Code auf Ihrem Gerät erhalten
- Sicherheitsschlüssel** - Sicherheitsschlüssel verwenden
- Duo Desktop** - Bestätigen Sie Ihre Anmeldung von diesem Computer aus
- [Brauchen Sie Hilfe?](#) Durch Duo gesichert

Klicken Sie auf "**Fortfahren**".

[← Zurück](#)

[Schließen ✕](#)

Sicherheitsschlüssel einrichten

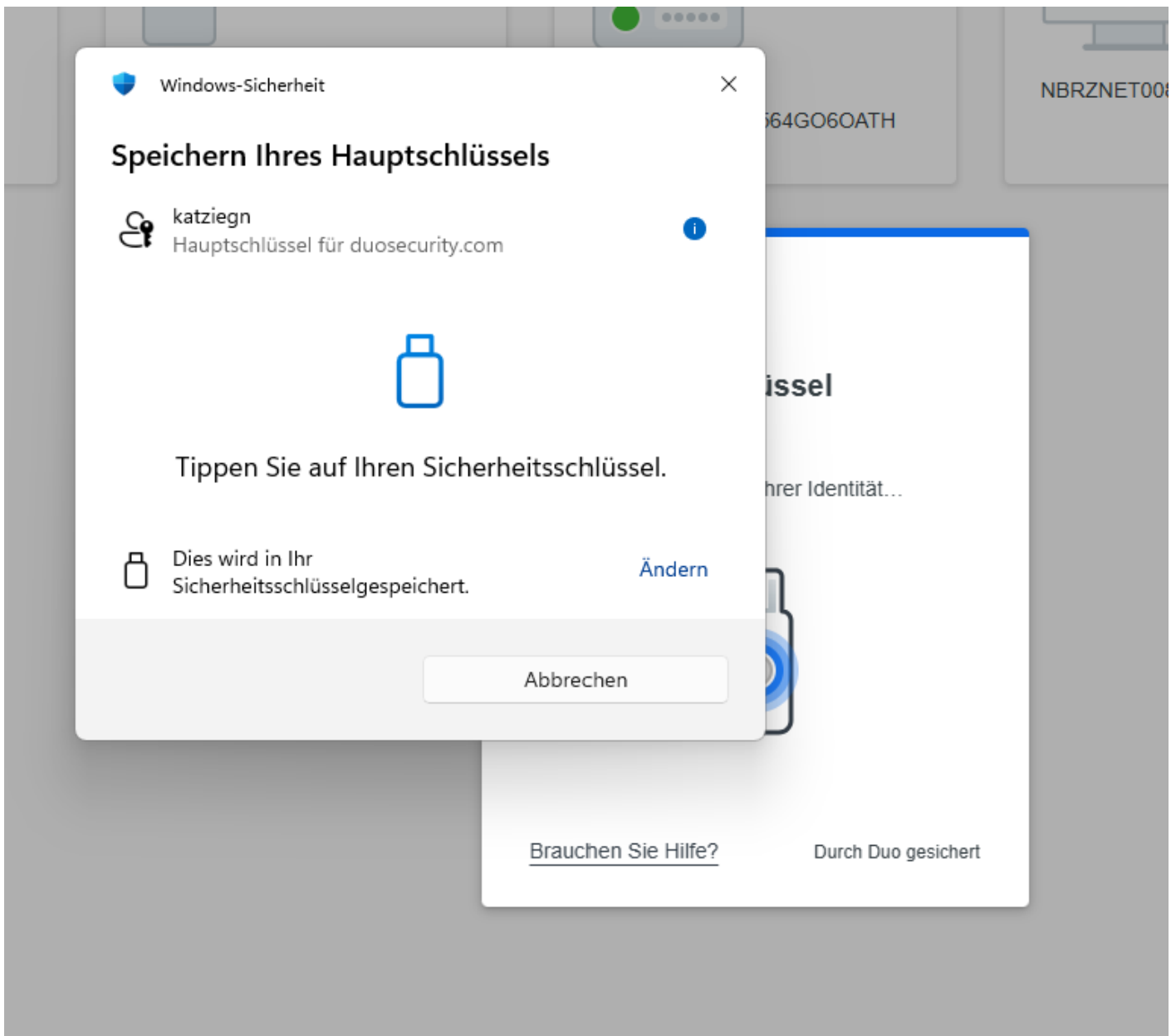
Geben Sie Ihren Sicherheitsschlüssel ein,
wenn Sie dazu aufgefordert werden.

[Fortfahren](#)

[Brauchen Sie Hilfe?](#)

Durch Duo gesichert

Stecken Sie ihren Yubikey in Ihr Arbeitsgerät ein und Speichern Sie ihn ab.



Als nächstes sollte das Bild (siehe unten) auftauchen und Sie müssen einmal auf "**Fortfahren**" klicken.



✓ **Sicherheitsschlüssel wurde hinzugefügt**

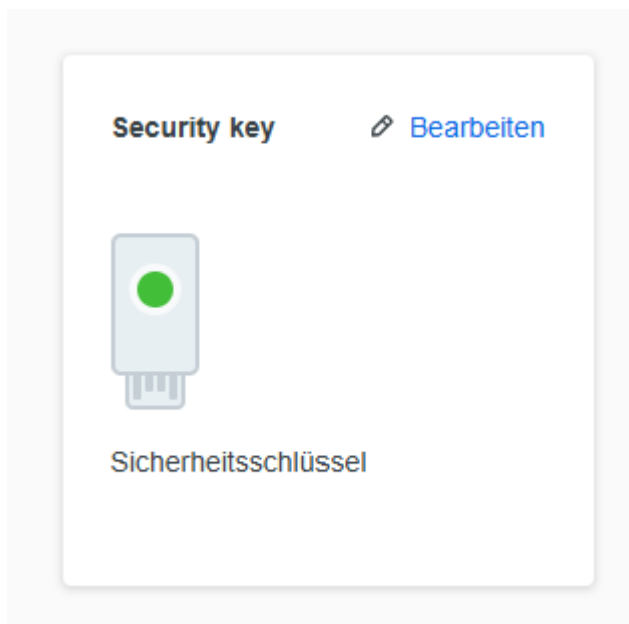
Sie können Ihre Identität jetzt mithilfe von Duo über diesen Sicherheitsschlüssel verifizieren.

[Fortfahren](#)

[Brauchen Sie Hilfe?](#)

Durch Duo gesichert

Danach sehen Sie den Yubikey in Ihrer Geräteübersicht. Sie können bei "**Bearbeiten**" den Namen noch verändern, falls dies gewünscht ist.



Revision #5

Created 2026-04-13 07:33:17 UTC by Katharina Ziegner

Updated 2026-04-13 11:52:28 UTC by Viola Barte