

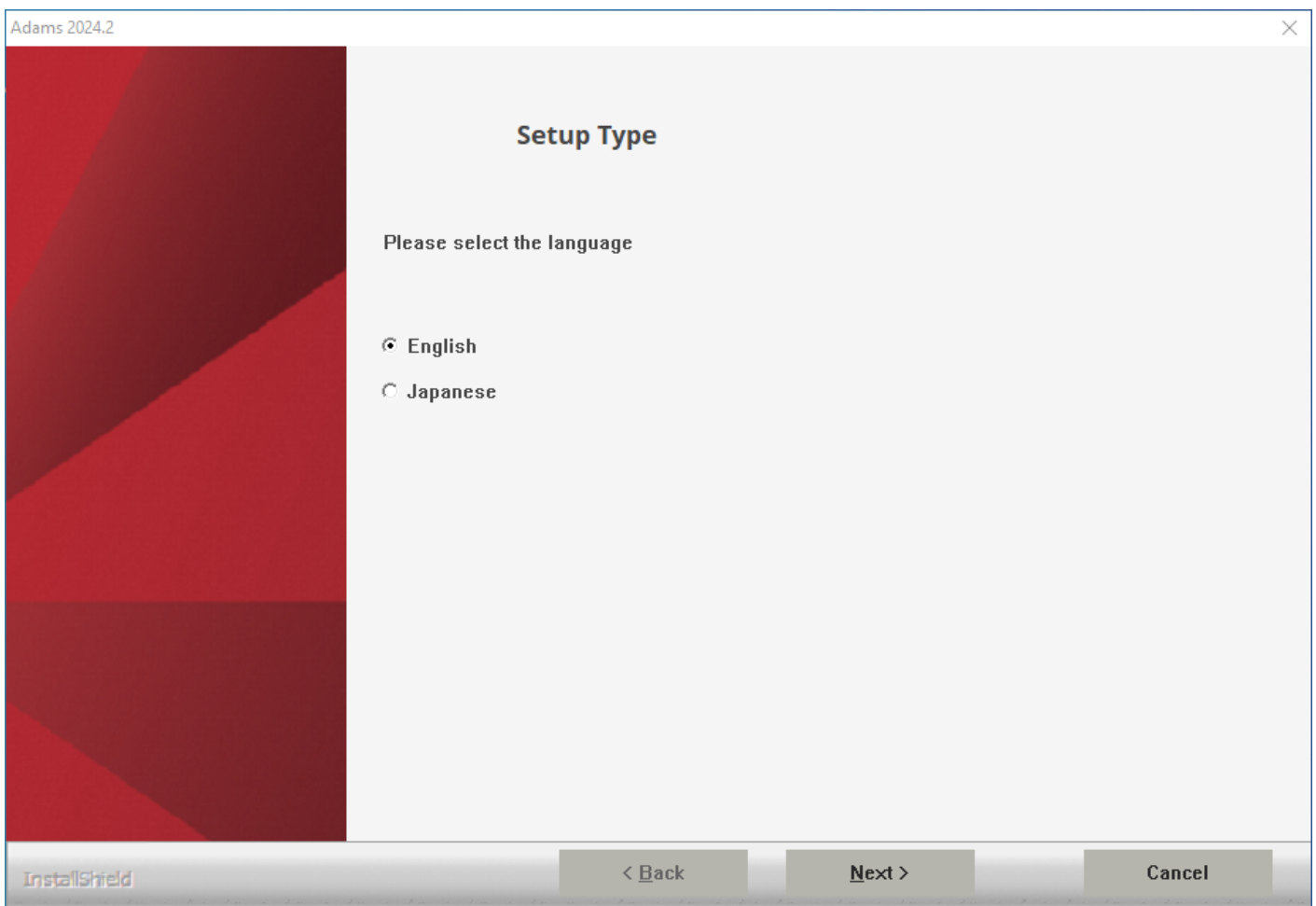
Installation Windows

Sie benötigen für die Installation und Lizenzierung folgende Informationen:

- Die Installationspakete finden Sie unter [Campus-Software](#).
- Lizenzserver: **gitzlicmsc.tu-bs.de**
- Port: **1700**

Installation von Adams 2024.2

Nach dem Start der "adams_2024.2_windows64.exe" öffnet sich das Installations-Setup. Sie haben die Auswahl zwischen englisch und japanisch. Bestätigen Sie Ihre Auswahl mit **[Next >]**.



Im nächsten Schritt müssen Sie die Lizenzbedingungen akzeptieren. Fahren Sie mit **[Acknowledged]** fort.

Adams Installation

We recommend that you exit all the Windows programs before running this setup program.

Copyright ©2024 Hexagon AB and/or its subsidiaries. All rights reserved.

Warning: This computer program ["Software"] is protected by intellectual property law including trade secret law, copyright law and international treaties. Reproduction or distribution in any manner requires written permission of Hexagon AB and/or its subsidiaries under the terms of a valid license. Unauthorized reproduction or distribution of this Software, or any portion of it, may result in severe civil and criminal penalties.

Anti-Piracy and License Compliance - Notice

The Software may contain a security and reporting mechanism ["Security Mechanism"] intended to automatically collect and transmit to Hexagon Manufacturing Intelligence, Inc. and its affiliates (and their contractors, representatives, successors and assigns) data relating to the installation and usage of the Software, for purposes of verifying user compliance with the terms of the applicable license agreement, identifying unauthorized use and users, and otherwise protecting and enforcing intellectual property rights. Data collected and transmitted through the Security Mechanism may include, without limitation, user, device, and network identification information such as, but not limited to, email address, username, hostname, MAC address, IP address, Wi-Fi SSID, geolocation and organization domain information, as well as information on Software usage, including product name, version, and time and number of uses. For further information on Hexagon's use and processing of personal data transmitted and collected through the Security Mechanism, see the Hexagon Manufacturing Intelligence privacy notice, as maybe updated from time to time, available at <https://hexagon.com/legal/mi-privacy-notice> (or successor web pages).

To quit with setup program, click "Cancel".

InstallShield

Acknowledged

Cancel

Anschließend werden Ihre Informationen abgefragt. Geben Sie einen Benutzer- sowie Unternehmensnamen an und wählen aus, ob Adams nur für den aktuellen Nutzer oder alle Nutzenden des Geräts installiert werden soll. Bestätigen Sie Ihre Auswahl mit **[Next >]**.

Customer Information

Please enter your information.

User Name:

Administrator

Company Name:

TU Braunschweig

Install this application for:

☒ Anyone who uses this computer (all users)

☐ Only for me

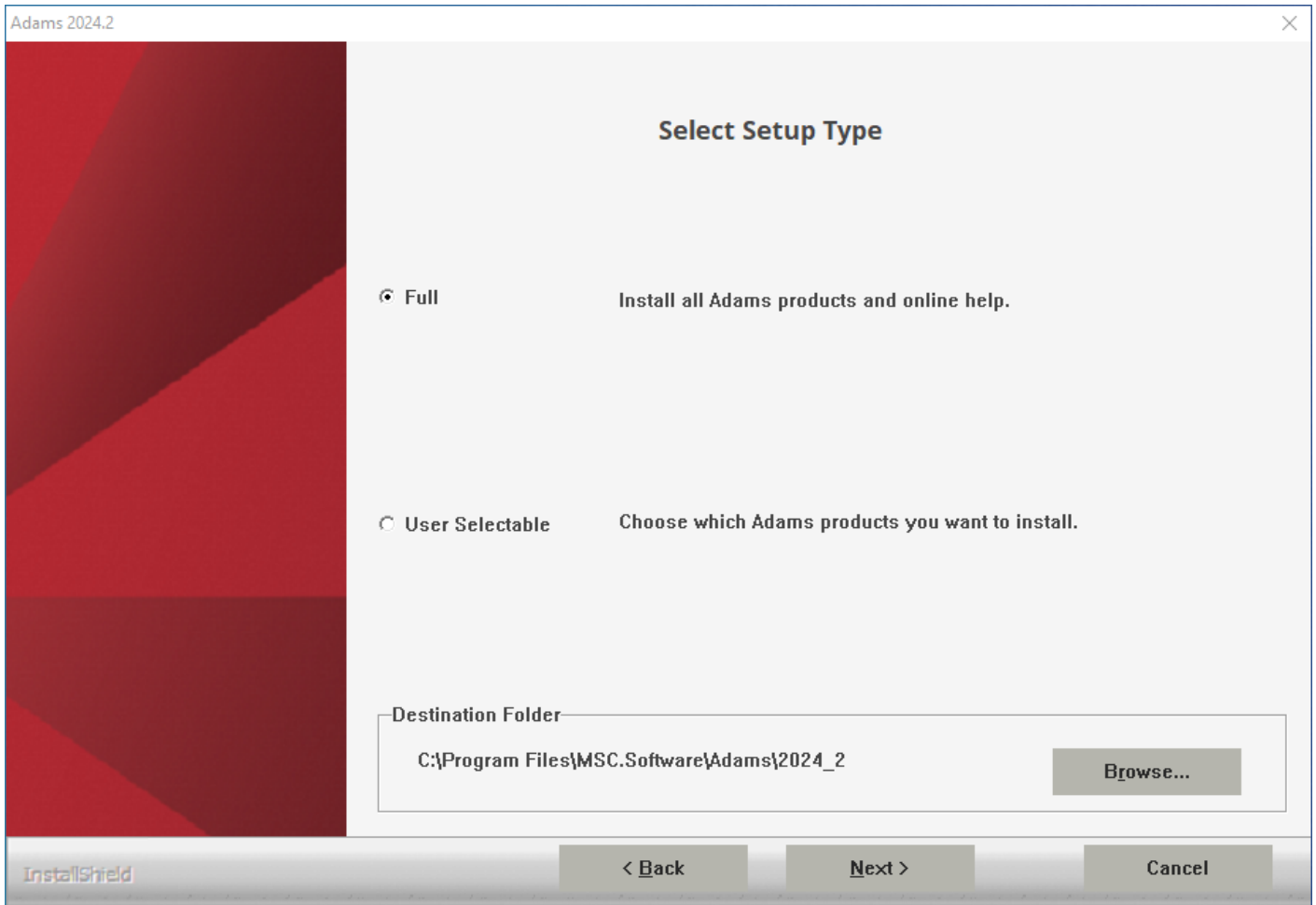
InstallShield

< Back

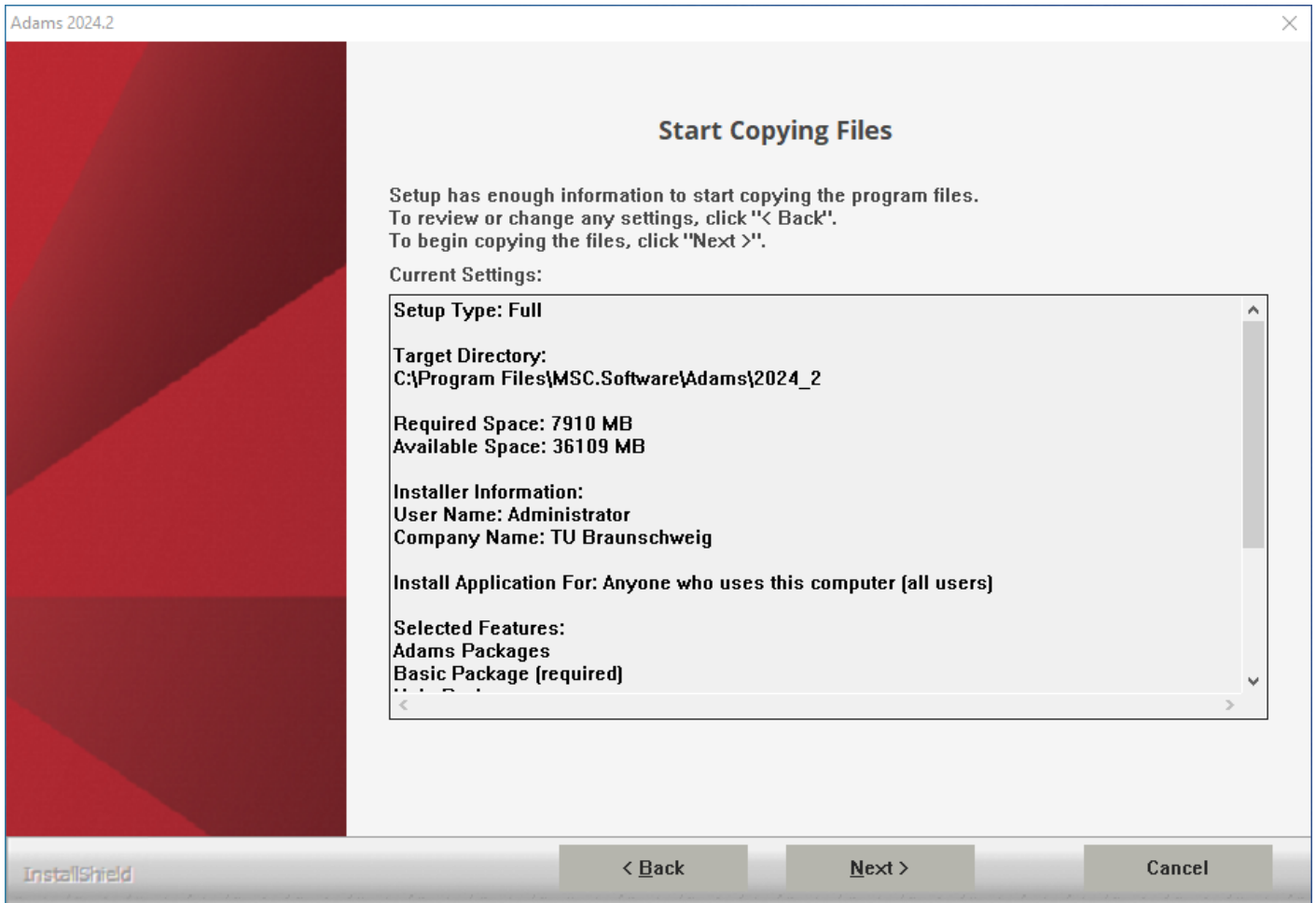
Next >

Cancel

Im nächsten Schritt wählen Sie aus, ob die vollständige Installation durchgeführt werden soll oder manuell einzelne Komponenten abgefragt werden. Zusätzlich ist der Installationsordner auswählbar. Bestätigen Sie Ihre Auswahl mit **[Next >]**.



Vor dem Start der Installation erhalten Sie noch eine Übersicht der zuvor gewählten Optionen. Starten Sie den Installationsprozess mit **[Next >]**.



Nach der Installation öffnet sich die Lizenzierung. Geben Sie hier den oben genannten Lizenzserver und Port in der Form **Port@Lizenzserver** an. Bestätigen Sie Ihre Auswahl mit **[Next >]**.

Adams License Setup

If you already have a FLEXlm license server for Adams installed, specify the location of the license manager using the following License field. If you are not sure what to do, click "Next >", consult with your System Administrator, and set it later.

Some examples are as follows:

- | 27500@hostname
- | 27500@hostname1;27500@hostname2;27500@hostname3
- | C:\MSC.Software\MSC.Licensing\...\license.dat

License:

Browse...

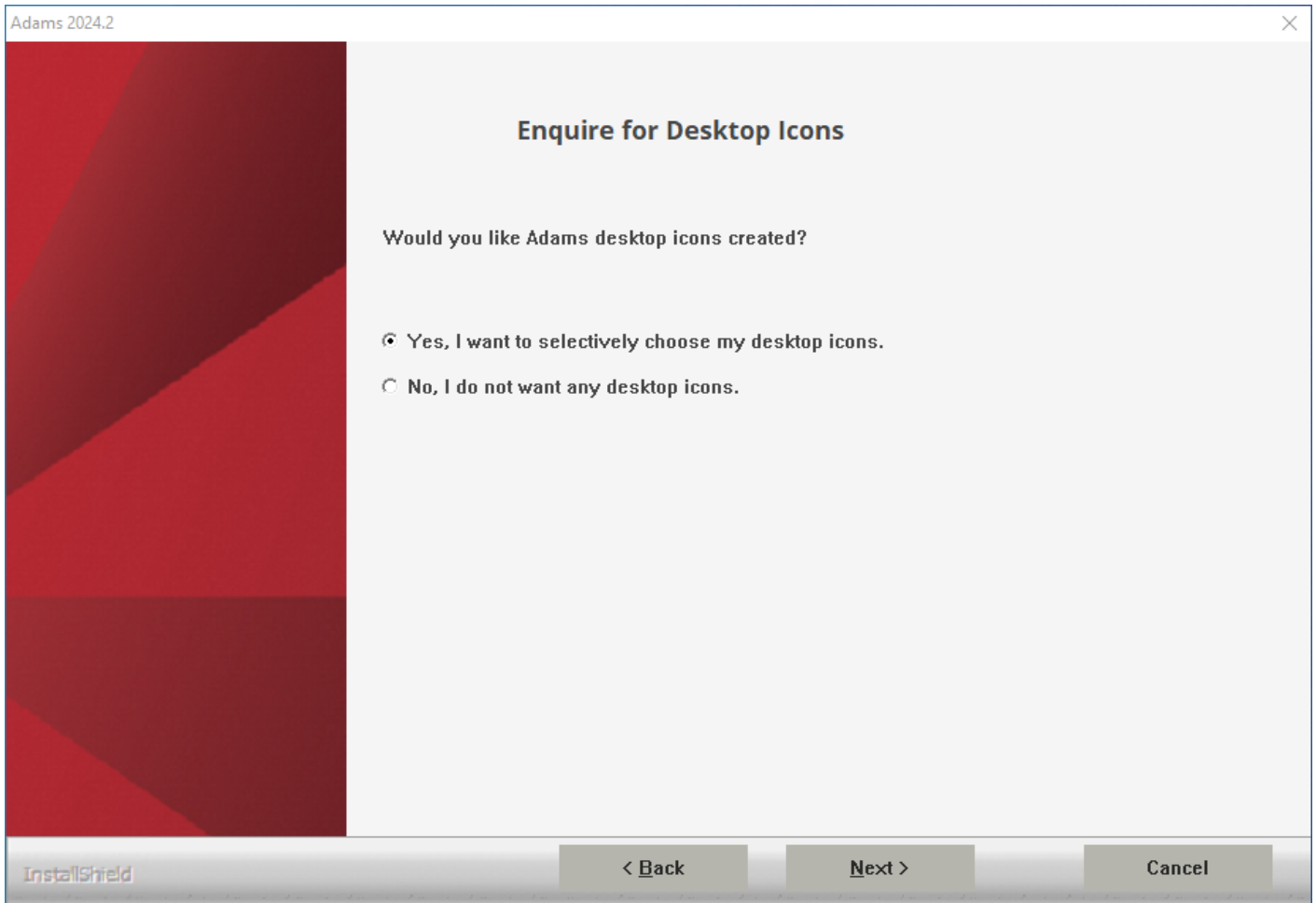
InstallShield

< Back

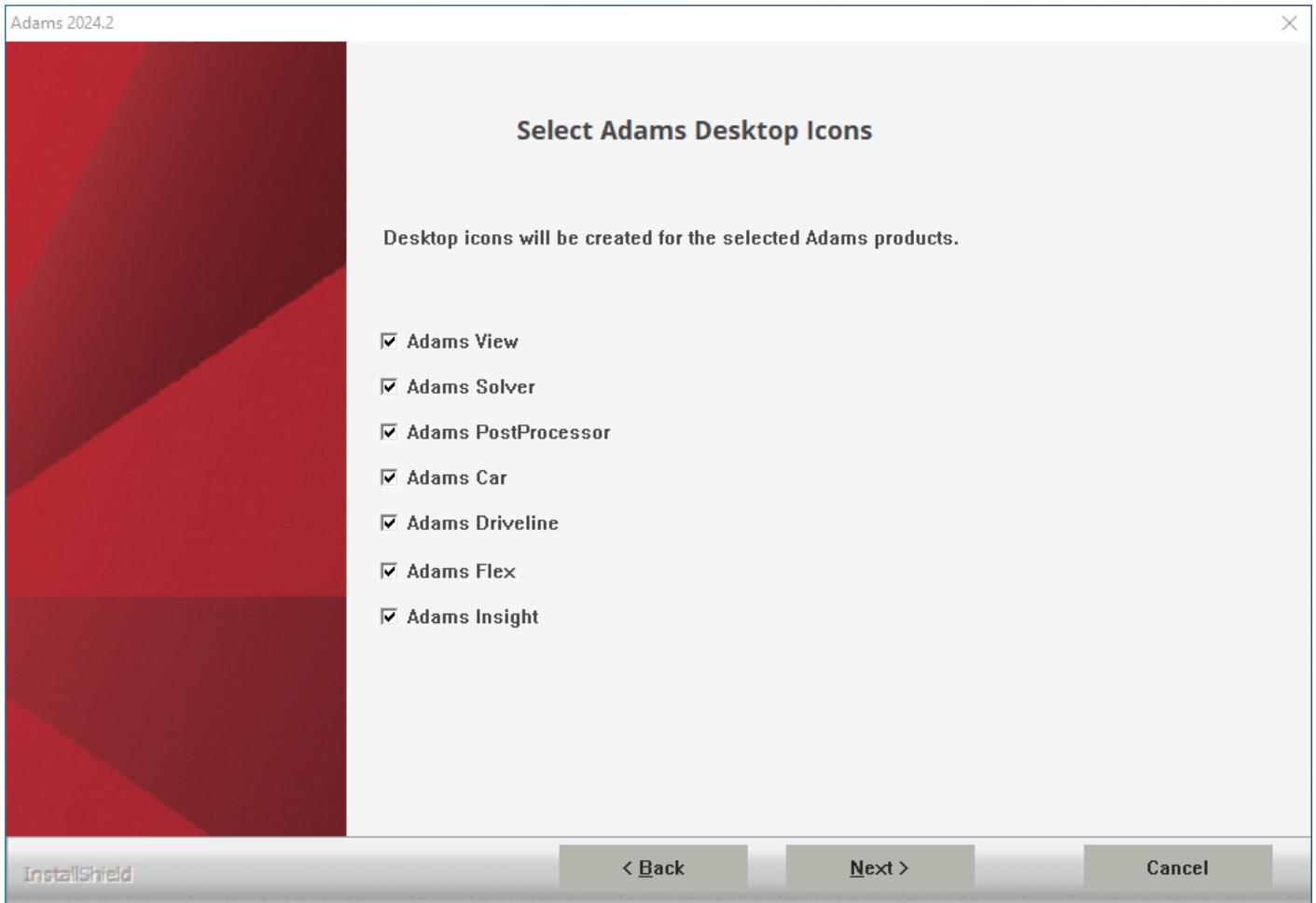
Next >

Cancel

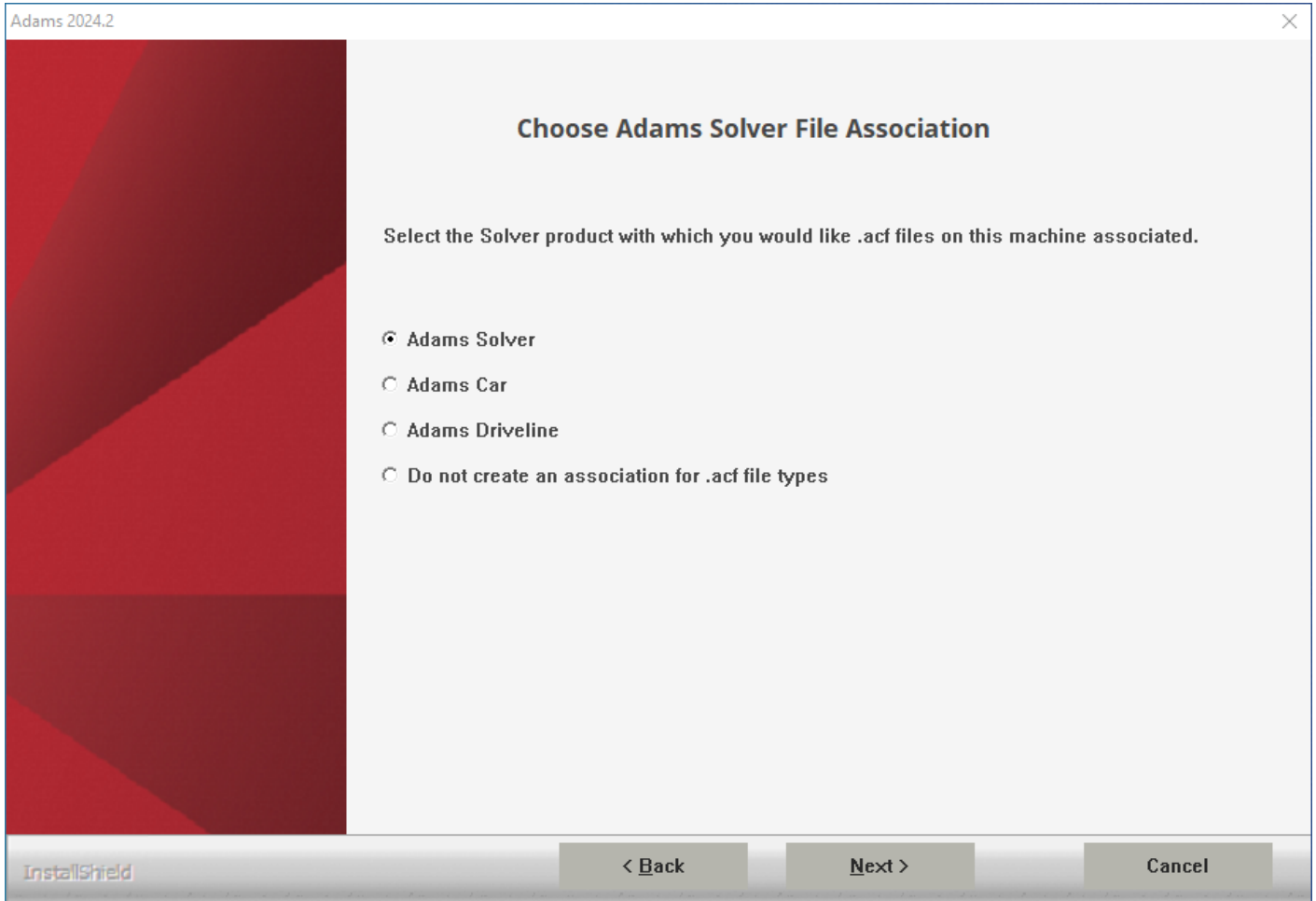
Im nächsten Fenster können Sie auswählen, ob Desktop-Verknüpfungen erstellt werden sollen. Bestätigen Sie Ihre Auswahl mit **[Next >]**.



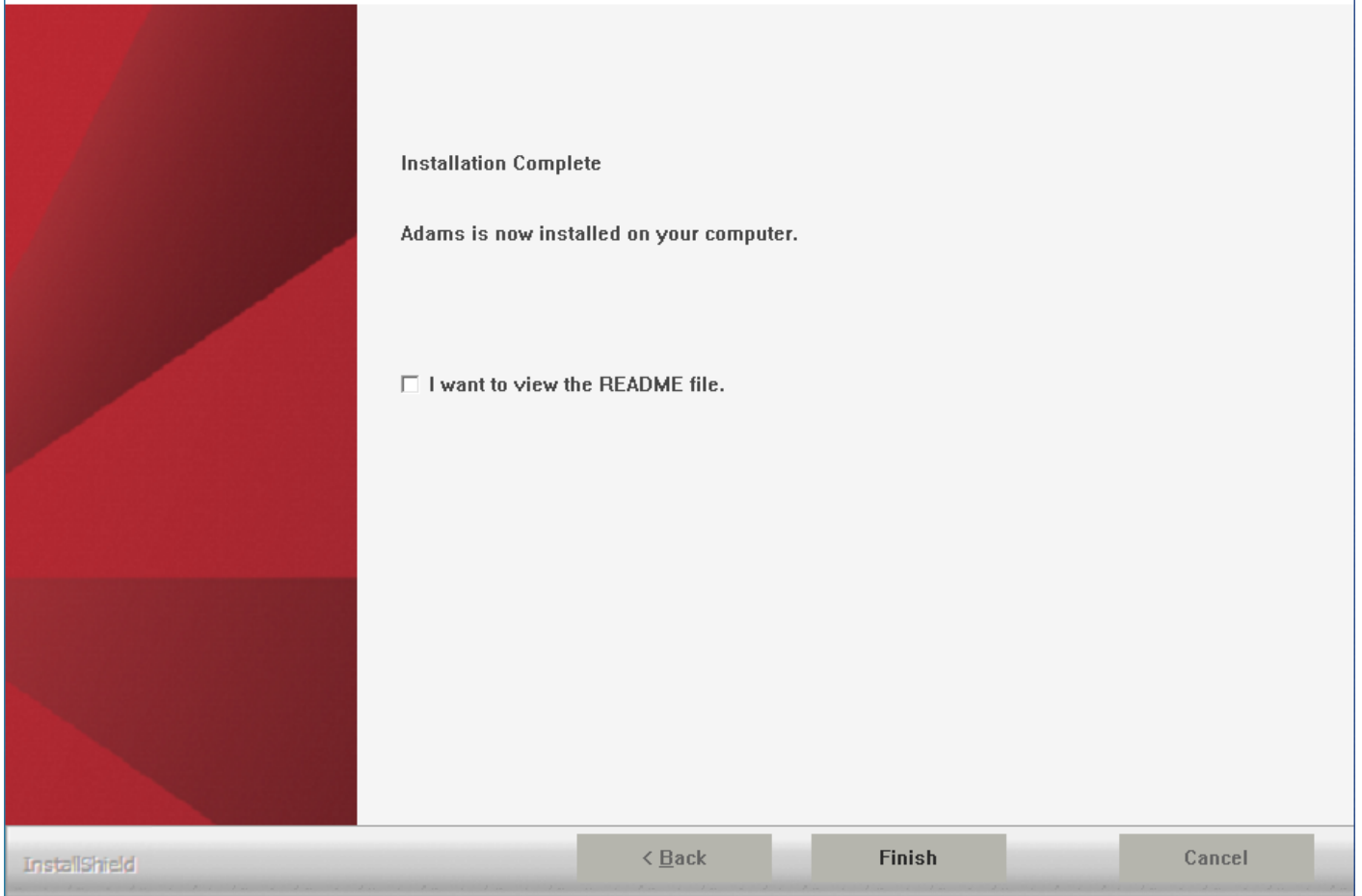
Falls Sie sich im vorherigen Fenster für die Anlegung von Desktop-Verknüpfungen entschieden haben, können Sie nun die genauen Produkte auswählen, für welche Desktop-Verknüpfungen erstellt werden. Bestätigen Sie Ihre Auswahl mit **[Next >]**.



Im nächsten Schritt können Sie auswählen, mit welchem Adams-Produkt die .acf-Dateien auf Ihrem Gerät verknüpft werden sollen. Bestätigen Sie Ihre Auswahl mit **[Next >]**.



Die Installation und Lizenzierung ist nun abgeschlossen. Sie können das Installations-Setup mit **[Finish]** beenden.



Revision #1

Created 20 May 2025 09:51:37 by Hannes Leusmann

Updated 20 May 2025 10:15:04 by Hannes Leusmann