

iOS-Client – Element

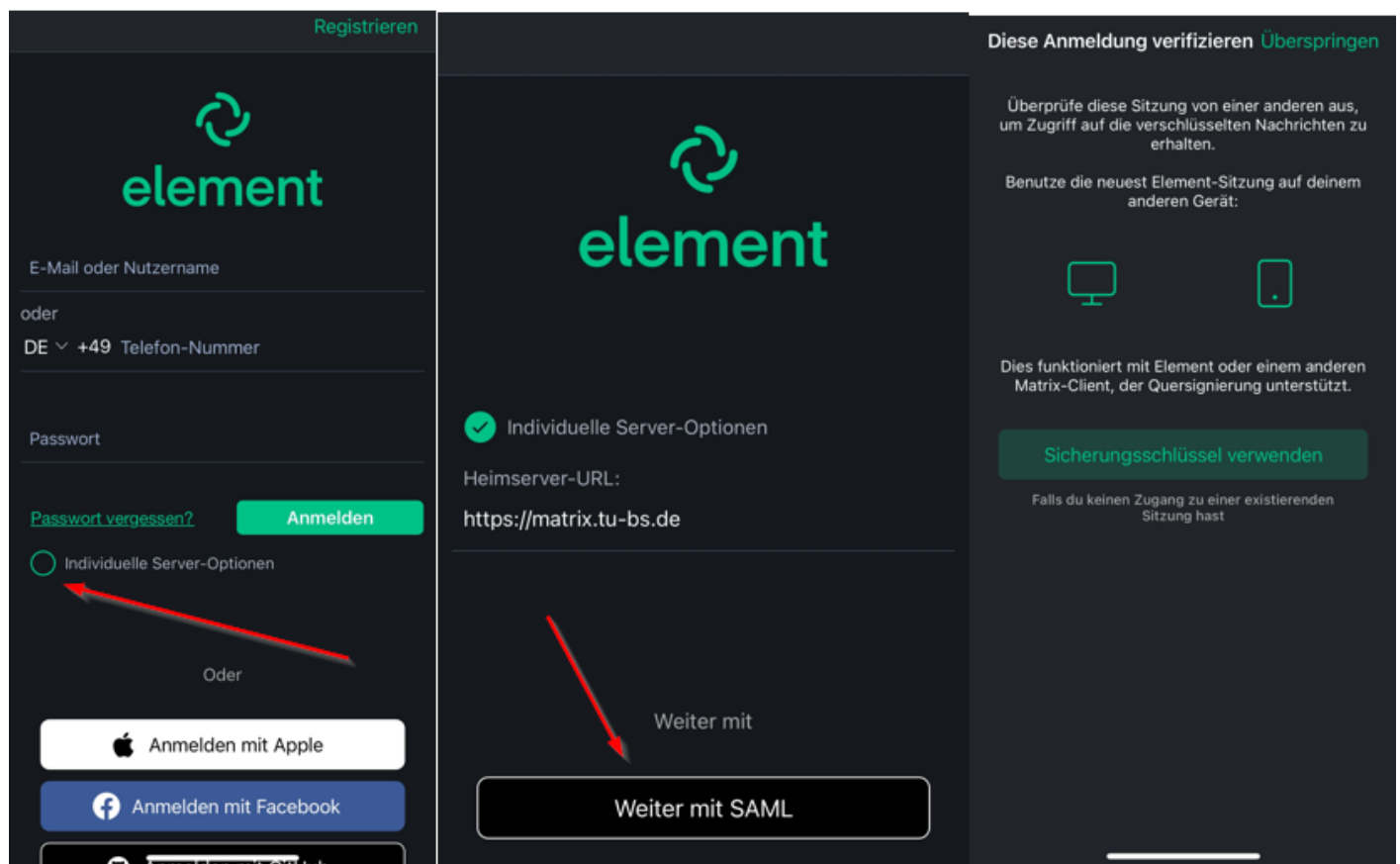
Laden Sie den iOS-Client aus dem Appstore runter. Zum Login wählen Sie **[Individuelle Server-Option]**. Hier dann

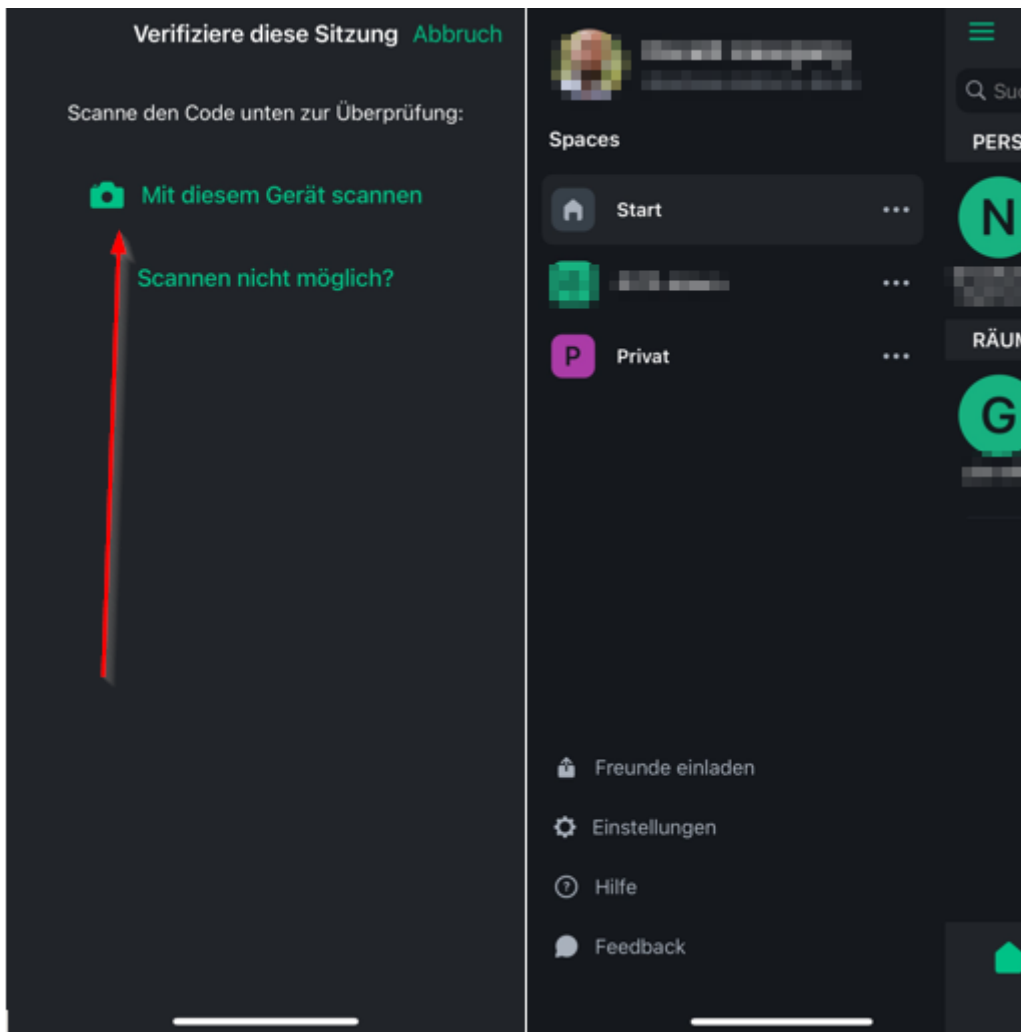
`matrix.tu-bs.de`

als Heimserver eintragen.

Anschließend einloggen und falls dies nicht die Erste Instanz ist diese mit einem bestehenden Client Verifizieren.

Ist die erfolgt können Sie Matrix nutzen.





Revision #1

Created 8 May 2024 10:50:47 by Philipp Offensand

Updated 8 May 2024 10:52:07 by Philipp Offensand