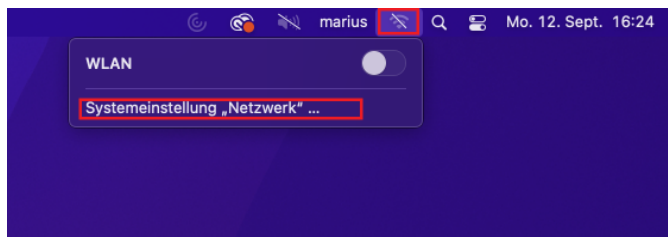


# Einrichten von 802.1X unter MacOS

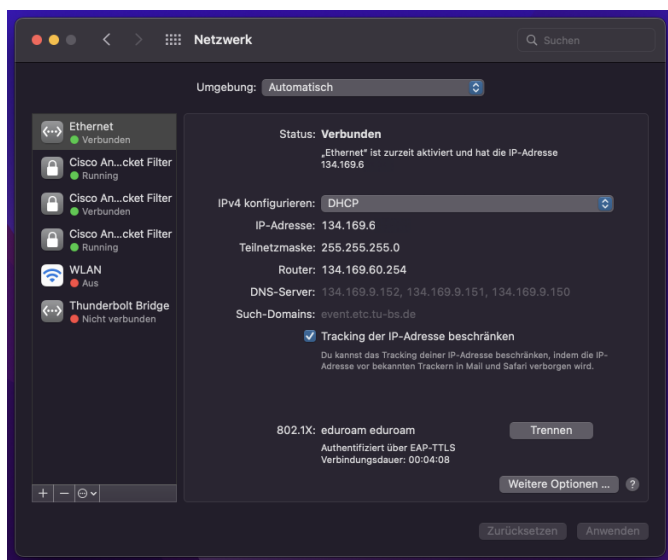
## Einrichtung durch Übernahme der Parameter vom eduroam-Profil

Die Netzwerkverwaltung von macOS Geräten kann grundsätzlich die 802.1x Parameter des eduroam-Konfigurationsprofil übernehmen und sich direkt mit dem kabelgebundenen Netz authentifizieren.

Dies können Sie in den Systemeinstellungen Netzwerk nachvollziehen:

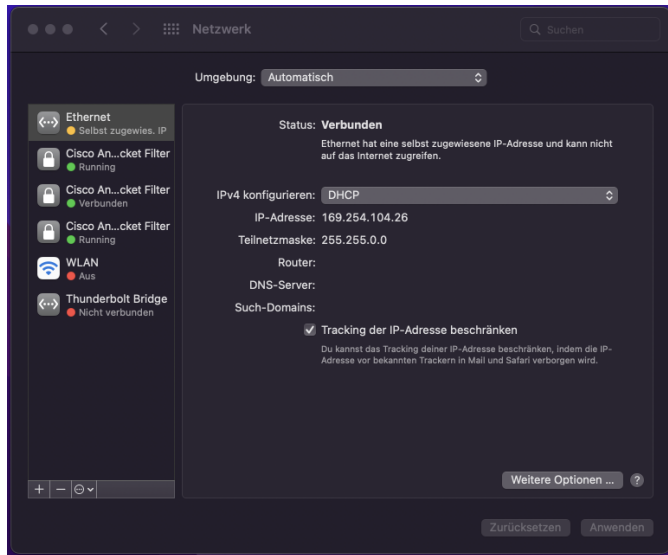


[Systemeinstellungen Netzwerk] öffnen.

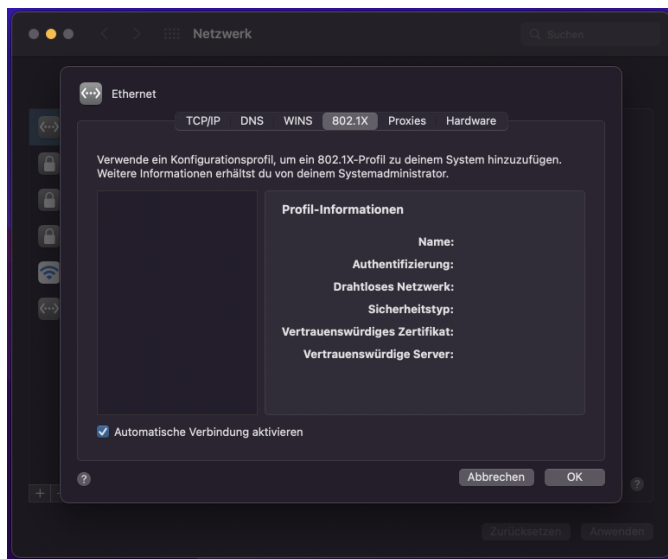


Unten erkennen Sie das verwendete Profil.

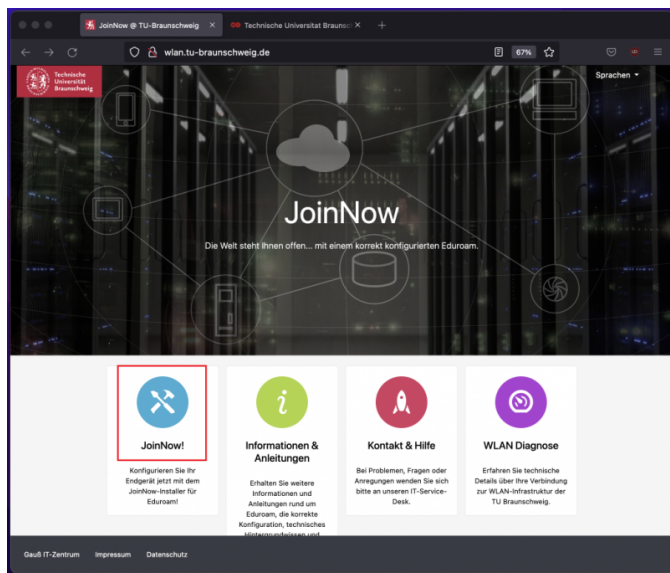
# Konfigurationsprofil hinzufügen



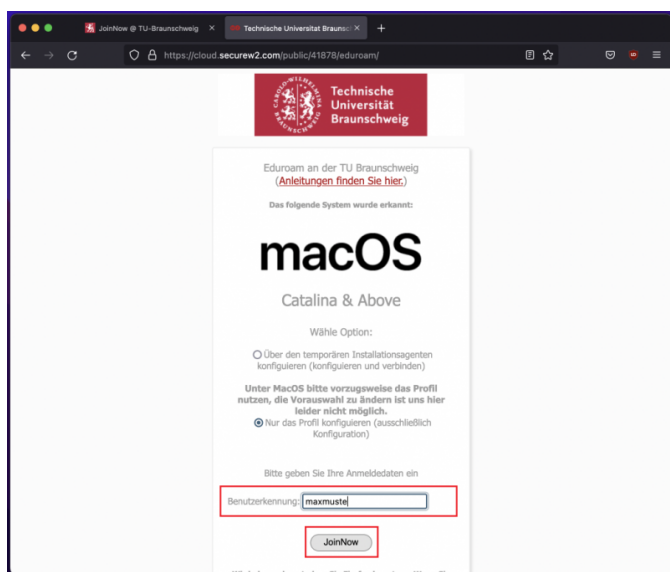
Sollten Sie noch keine solche Konfiguration haben, wird der Status entsprechend so aussehen: Ethernet ist zwar als verbunden markiert wird aber nicht akzeptiert und hat eine ungültige lokale IP-Adresse.



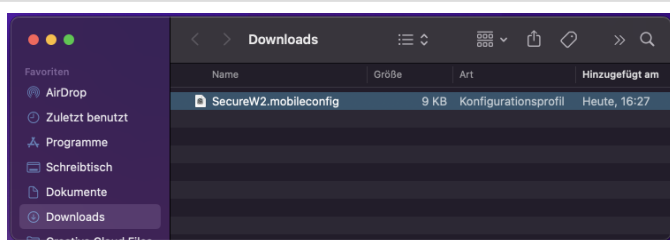
Die 802.1x Einstellungen sind leer, es wird auf ein Konfigurationsprofil verwiesen.



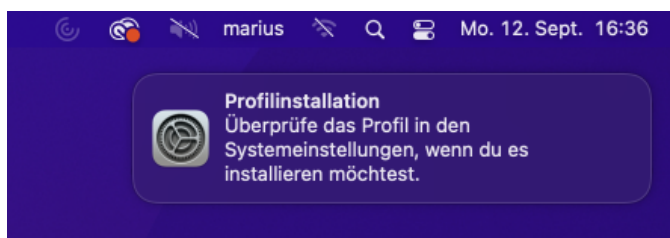
Dieses Profil können Sie z.B. von der Website JoinNow oder dem Administrator/ Koordinator Ihrer Organisationseinheit erhalten.  
Sollten Sie zu diesem Zeitpunkt keine weitere Netzwerkverbindung haben, können Sie sich auch vorübergehend im unverschlüsseltem Netzwerk tubs-guest anmelden.



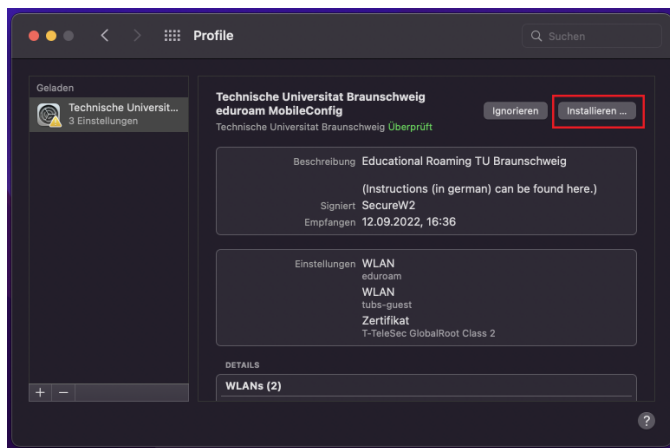
Auswahl des Konfigurationsprofils und Eingabe der Benutzererkennung → JoinNow



Konfigurationsprofil im Downloadverzeichnis ausführen.

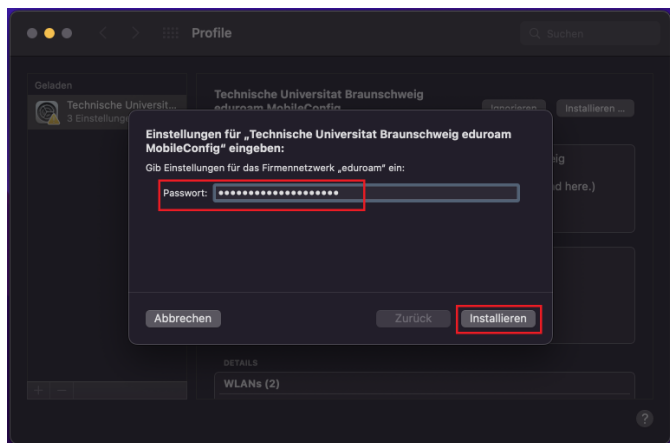


Dialog zum Profil-Hinzufügen.

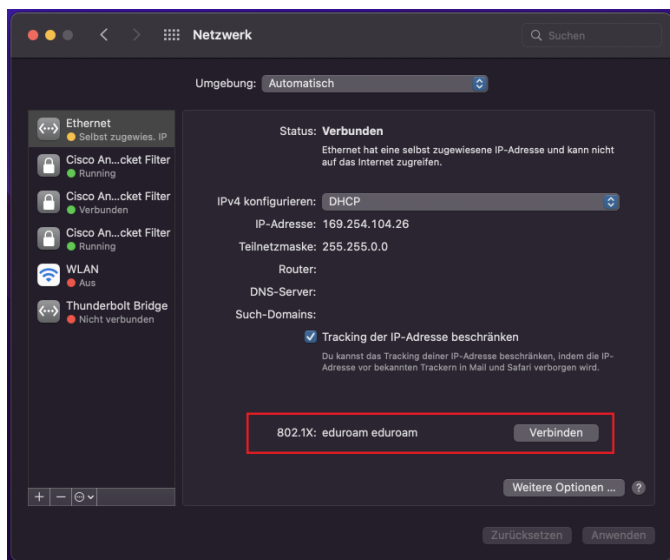


## [Systemeinstellungen] → [Profile]

Dort das Konfigurationsprofil installieren.



Das Passwort für die TUBS-ID angeben und eine Administratorabfrage im darauffolgenden Dialog bestätigen.



## [Systemeinstellungen] → [Netzwerk]

Hier kann nun die Verbindung mit dem Konfigurationsprofil mit Klick auf **[Verbinden]** bestätigt werden.

Netzwerk

Suchen

Umgebung: Automatisch

Ethernet

Verbunden

Cisco An...cket Filter

Running

Cisco An...cket Filter

Verbunden

Cisco An...cket Filter

Running

WLAN

Aus

Thunderbolt Bridge

Nicht verbunden

Status: **Verbunden**

„Ethernet“ ist zurzeit aktiviert und hat die IP-Adresse 134.169.6

IPv4 konfigurieren: DHCP

IP-Adresse: 134.169.6

Teilnetzmaske: 255.255.255.0

Router: 134.169.60.254

DNS-Server: 134.169.9.152, 134.169.9.151, 134.169.9.150

Such-Domains: event.etc.tu-bs.de

☒ Tracking der IP-Adresse beschränken

Du kannst das Tracking deiner IP-Adresse beschränken, indem die IP-Adresse vor bekannten Trackern in Mail und Safari verborgen wird.

802.1X: eduroam eduroam

Authentifiziert über EAP-TTLS

Verbindungsdauer: 00:00:02

Trennen

Weitere Optionen ... ?

Zurücksetzen Anwenden

Erfolg!

Revision #5

Created 5 March 2024 12:18:51 by Tina Strauf

Updated 20 January 2025 08:45:11 by Tina Strauf