

Fileserver isilon.fs1.rz.tu-bs.de für Projekte der Institute

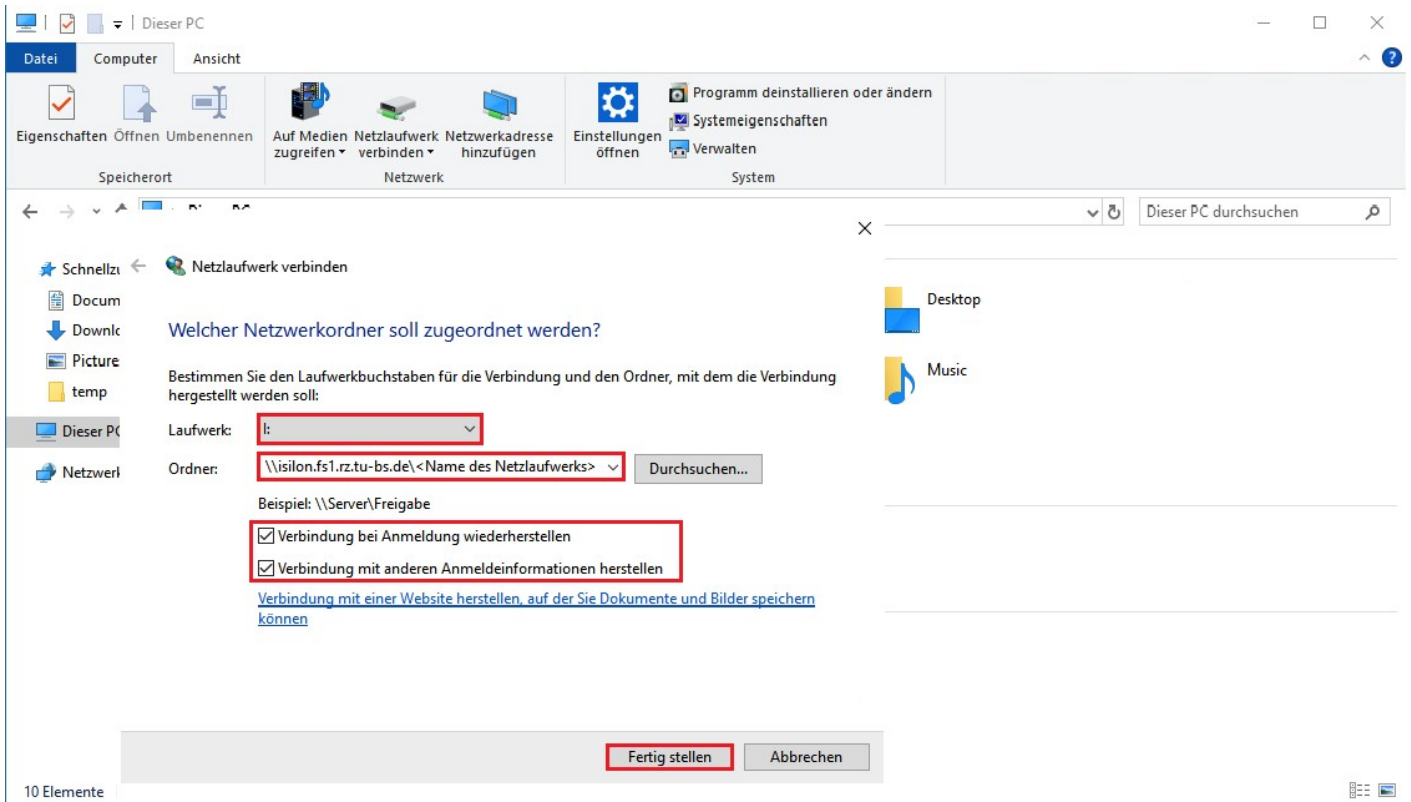
Das Gauß-IT-Zentrum stellt für Institute und Einrichtungen neben NFS- vor allem SMB-Freigaben auf dem File Server **isilon.fs1.rz.tu-bs.de** zur Verfügung.

Auf jeder dieser SMB-Freigaben hat eine Gruppe von Benutzerkennungen, die vom DV-Kordinator/der DV-Koordinatorin gemeldet werden, Vollzugriff.

Voraussetzung ist, dass Sie sich innerhalb des TU-Datennetzes befinden. Ist dies nicht der Fall, Sollten Sie zunächst eine VPN-Verbindung herstellen.

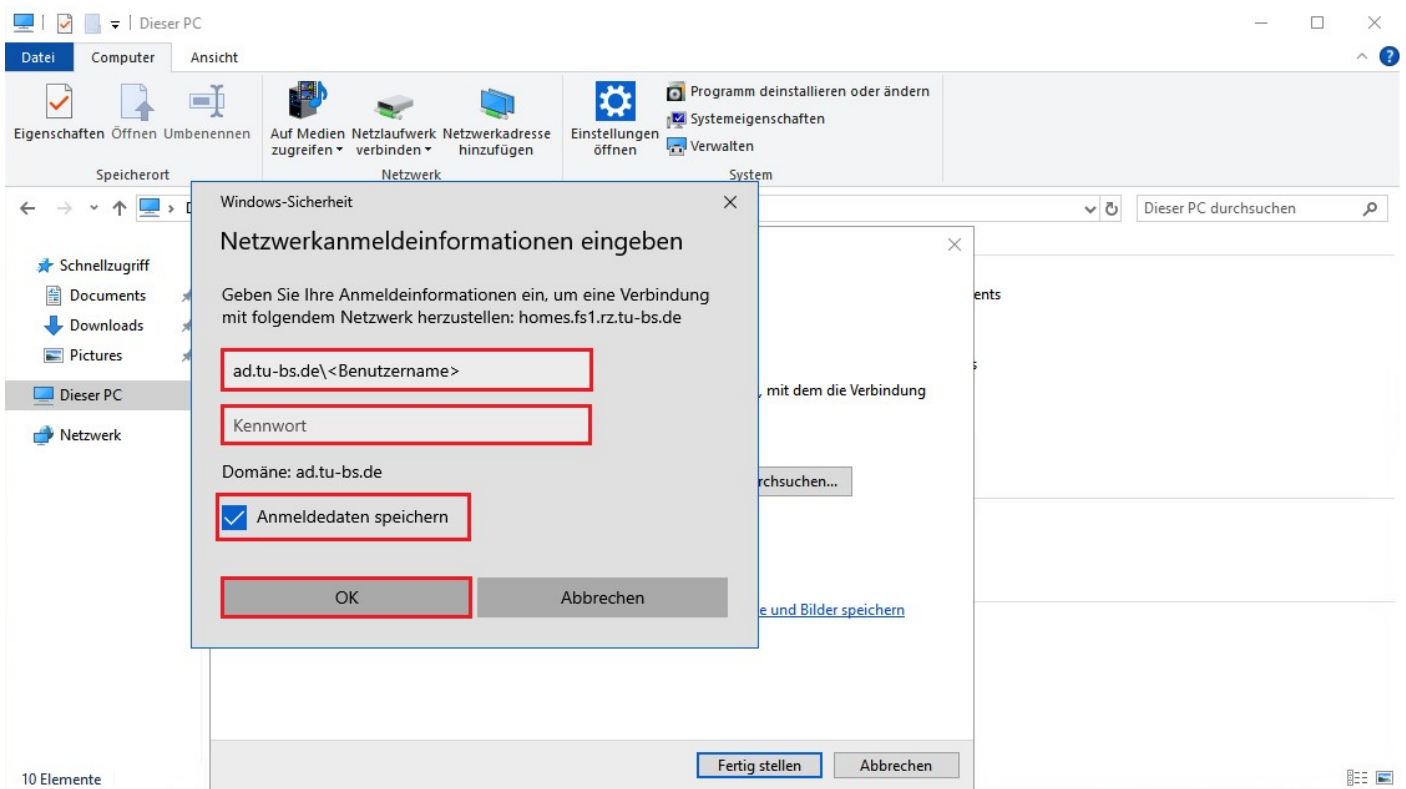
Windows-Systeme

- Öffnen Sie den Windows-Explorer, gehen auf **[Computer]** und anschließend auf **[Netzlaufwerk verbinden]**.
- Wählen Sie einen Laufwerksbuchstaben und tragen Sie im Feld Ordner die zutreffende Zeile ein:
- Falls Sie an Ihrem Rechner nicht den TU-Benutzernamen gebrauchen, bitte noch anhaken „Verbindung mit anderen Anmeldeinformationen herstellen“ Sie können nun noch anhaken, dass Ihr Homeverzeichnis auch nach Neustart des Rechners wieder verbunden wird (**[Verbindung bei Anmeldung wieder herstellen]**)
- **[Fertig stellen]**



Dann wird nach Benutzernamen und Passwort gefragt.

- Als Benutzernamen bitte **ad.tu-bs.de\<Benutzername>** eingeben.
- Dann Ihr gewohntes Passwort.
- Falls Sie möchten, dass Ihr Passwort gespeichert wird den Haken "Anmeldedaten speichern" setzen.
- Mit **[OK]** bestätigen.



Nun sollte man im Explorer → **[Computer/Dieser PC]** nun das Netzlaufwerk mit dem gegebenen Namen finden. Es sind nun alle freigegebenen Daten verfügbar.

Sollen unterhalb dieses Shares spezielle Rechte gesetzt werden, muss das vom Institut/von der Einrichtung selbst vorgenommen werden. Anleitung dazu siehe unten.

Zur Anbindung von NFS-Shares müssen vom DV-Kordinator/der DV-Koordinatorin die IP Adressen der Rechner gemeldet werden, die Zugriff auf diesen Share haben sollen.

macOS-Systeme

Wählen Sie im Finder in der Menüleiste **[Gehe zu]** und **[Mit Server verbinden]** aus.

Unter Serveradresse

`smb://isilon.fs1.rz.tu-bs.de/projektlaufwerk`

Verbinden

Dann wird nach Benutzernamen und Passwort gefragt.

Als Benutzernamen bitte **ad.tu-bs.de\<Benutzername>** eingeben.

Dann Ihr gewohntes Passwort.

Linux-Systeme

Öffnen Sie Ihren Dateimanager, z.B. Nautilus.

Klicken Sie auf **[mit Server verbinden]**, dann bei „Serveradresse“

smb://isilon.fs1.rz.tu-bs.de/projektlaufwerk

eingeben.

Dann wird nach Benutzernamen und Passwort gefragt.

Als Benutzernamen bitte **ad.tu-bs.de\<Benutzername>** eingeben.

Bei „Domäne“ bitte WORKGROUP stehen lassen.

Dann Ihr gewohntes Passwort.

Revision #11

Created 11 March 2024 08:57:43 by Arndt Lütjering

Updated 24 July 2024 09:56:51 by Henrik Bloch