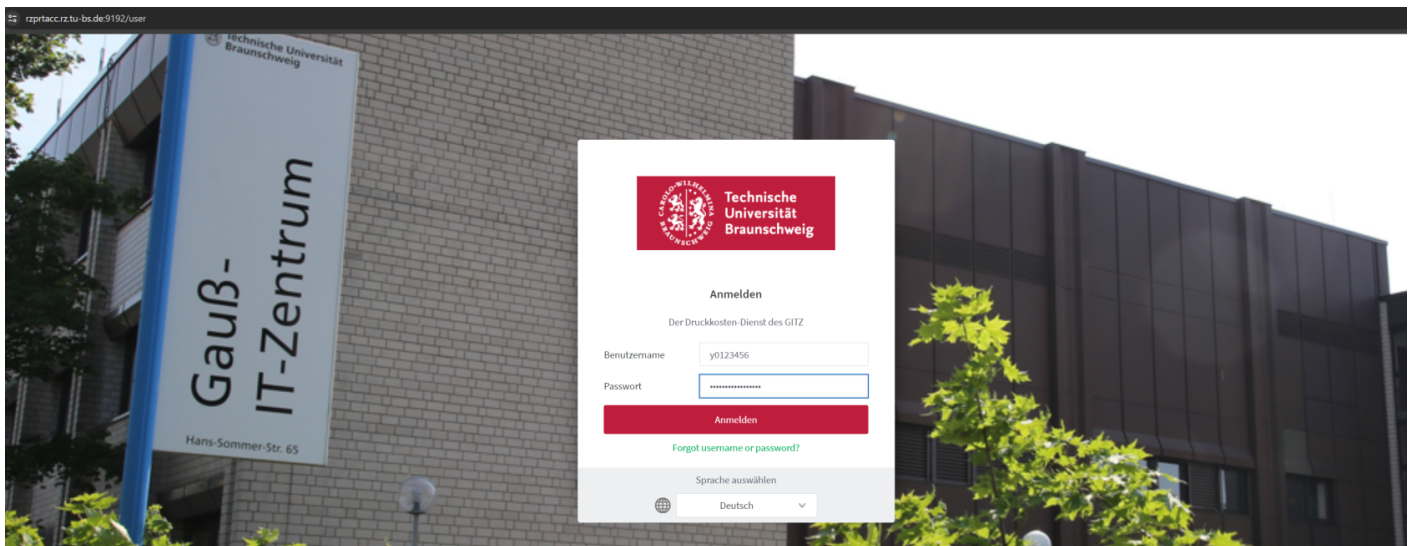


# Erstanmeldung Papercut

## Account erstellen

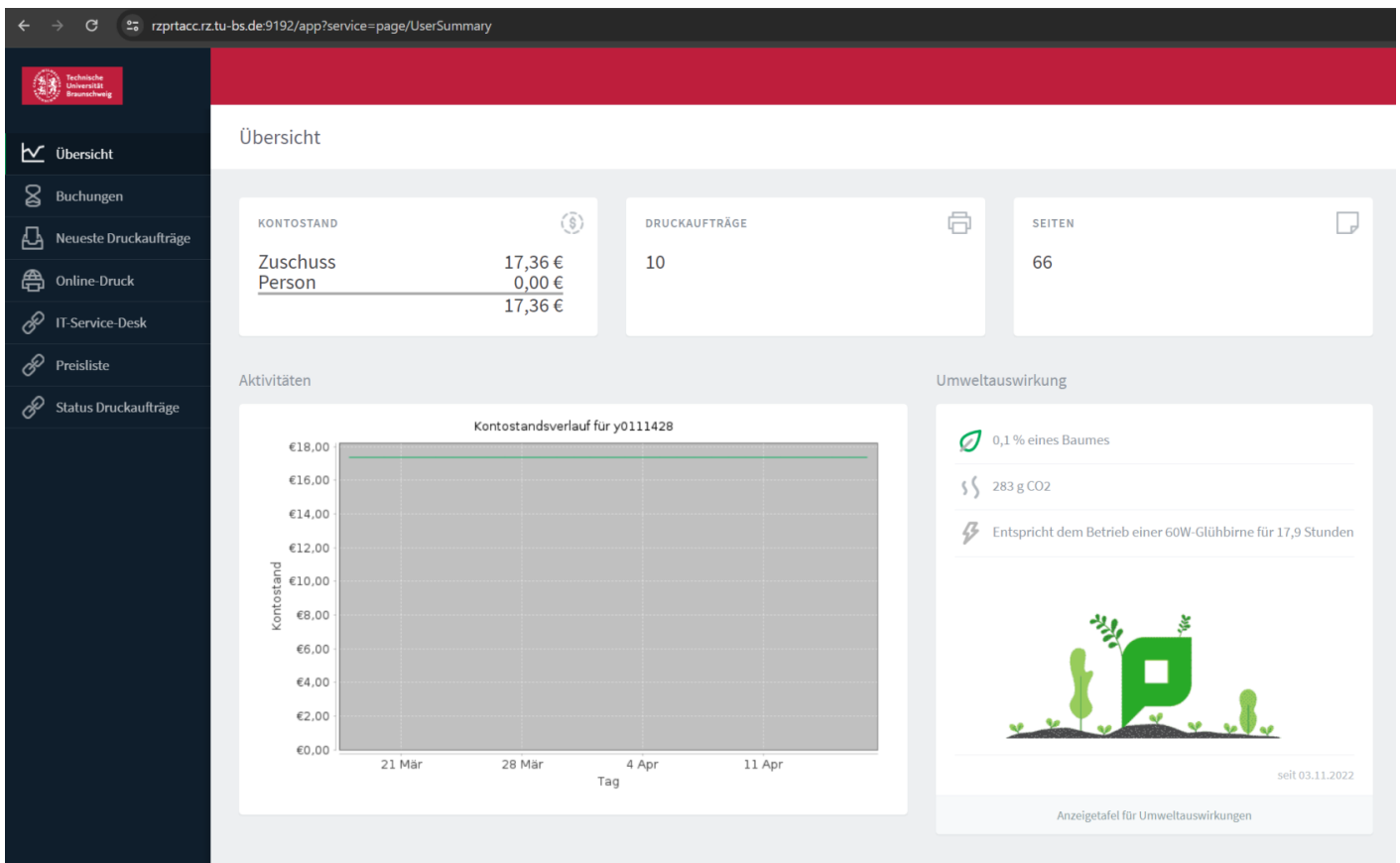
Zum Nutzen der Druckdienste ist ein Account im Abrechnungssystem Papercut notwendig. Sie können das Webinterface unter [rzprtacc.rz.tu-bs.de](https://rzprtacc.rz.tu-bs.de) erreichen und sich dort anmelden. Der Account wird automatisch beim ersten Login-Versuch erstellt. Für den Login benutzen Sie Ihre y-Nummer und das entsprechende Passwort.



Cut NG  
Management Software  
Copyright 1999-2024, PaperCut Software Pty Ltd. Alle Rechte vorbehalten.

Nach einer Fehlermeldung und einer kurzen Wartezeit wird Ihr Account erstellt und Vor- und Nachname ausgefüllt.  
Der Account kann nun benutzt werden.

Im Webinterface von Papercut ist ein Überblick über den Account sichtbar. Außerdem kann mit hinreichendem Kontostand direkt per Online-Druck gedruckt werden. Zur weiteren Einführung sehen Sie sich den Druck-Leitfaden an.



# Zuschuss

(Stand 01.04.2024)

Neue Studierende erhalten zum Anfang des Studiums einen Druck-Zuschuss von 20 €. Dieser wird einmalig (pro Abschluss) vergeben und am Anfang des Semesters aufgebucht. Um spätere Immatrikulationen nicht zu vernachlässigen, wird regelmäßig nach neuen berechtigten Studierenden geprüft.

Aktuelle Information sind hier zu finden:

[tu-braunschweig.de/it/druckdienste](https://tu-braunschweig.de/it/druckdienste)

## Berechtigung auf den Zuschuss

Studierende, die bereits einen Abschluss im Land Niedersachsen vollendet haben und für denselben Abschluss an der

TU-Braunschweig immatrikuliert sind, haben **keinen** Anspruch auf diesen Zuschuss.

Durch die limitierte Einsicht auf persönliche Daten und vorherige Abschlüsse kann es vorkommen, dass der Zuschuss nicht korrekt aufgebucht wird. Bitte wenden Sie sich dafür an den IT-Service Desk im Gauß-IT-Zentrum.

---

Revision #11

Created 13 May 2024 11:37:17 by Marco Ochsenfahrt

Updated 25 July 2024 10:12:07 by Marco Ochsenfahrt