

# Drucker-Treiber installieren (Manuell)

Um Drucker mit eigenen Geräten nutzen zu können, ist die [Druck-Software\(PaperCut-Client\)](#) notwendig.

Für die weitere Installation ist außerdem ein Überblick über die [Drucker und deren Standorte](#) sinnvoll.

- [Windows: Drucker-Treiber](#)
- [Windows: Drucker-Treiber Großformat-Plotter](#)
- [Linux: Drucker-Treiber per GUI](#)
- [Linux & macOS: Drucker-Treiber per Terminal](#)

# Windows: Drucker-Treiber

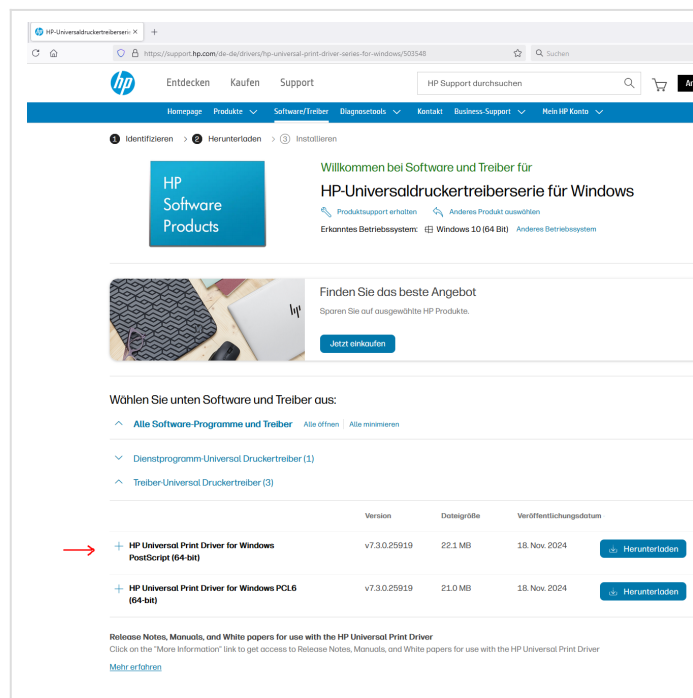
## Vorbereitung

Hierbei handelt es sich um eine Anleitung für **Windows 10**.

Sollten Sie ein anderes Betriebssystem nutzen, wie z.B. **Linux**, **macOS** werden automatisch die dafür passenden Treiber angezeigt.

Zuerst müssen Sie den Treiber von der HP Website herunterladen. Auch nach erfolgter Installation sollte man den Treiber aktuell halten, um von neuen Funktionalitäten zu profitieren und ggfs. von Sicherheitsupdates.

### [Link zum Treiber Download](#)



The screenshot shows the HP website's software and driver download page. The page is in German and displays the 'HP Universal Print Driver for Windows PostScript (64-bit)' as the selected driver. A red arrow points to the 'Herunterladen' (Download) button next to the driver name.

	Version	Dateigröße	Veröffentlichungsdatum	
HP Universal Print Driver for Windows PostScript (64-bit)	v7.3.0.25919	22.1 MB	18. Nov. 2024	<a href="#">Herunterladen</a>
HP Universal Print Driver for Windows PCL6 (64-bit)	v7.3.0.25919	21.0 MB	18. Nov. 2024	<a href="#">Herunterladen</a>

Hier wählen Sie bei **[Treiber-Universal Druckertreiber]** den **[HP Universal Print Driver for Windows PostScript (64-bit)]** aus und klicken rechts auf **[Herunterladen]**.

ZIP-komprimierte Ordner extrahieren

Wählen Sie ein Ziel aus und klicken Sie auf "Extrahieren".

Dateien werden in diesen Ordner extrahiert:

☐ Dateien nach Extrahierung anzeigen

→

Extrahieren

Abbrechen

Die heruntergeladene Datei endet i.d.R. auf ".zip" und heißt z.B. „**upd-ps-x64-7.3.0.25919**“.

Sie sollte sich in Ihrem Download Ordner befinden. Als nächstes führen Sie bitte einen Rechtsklick auf die heruntergeladene Datei aus und wählen im erscheinenden Menü "Alle extrahieren" aus.

Im neu erscheinenden Fenster können Sie die Datei mit einem Klick auf **[Extrahieren]** entpacken und den Zielordner auswählen.

Die Dateien werden im angegebenen Zielordner entpackt.

# Installation

HP Universal Printing Installationsprogramm

Willkommen beim Setup-Assistenten für HP Universal Printing.

Dieser Assistent installiert den Treiber 'HP Universal Printing PS'. Lesen Sie den Lizenzvertrag, bevor Sie fortfahren.

Lizenzvereinbarung für Endbenutzer

LESEN SIE BITTE DIESE VEREINBARUNG VOR VERWENDUNG DER SOFTWARE SORGFÄLTIG DURCH: Diese Lizenzvereinbarung für Endbenutzer (Lizenzvereinbarung) stellt einen Vertrag zwischen (a)

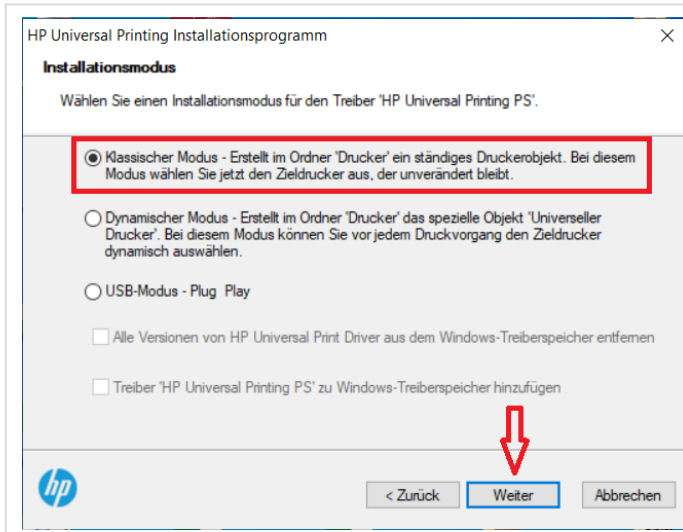
Akzeptieren Sie die Bedingungen des Lizenzvertrags?

Klicken Sie auf 'Ja', um den Vertrag zu akzeptieren und fortzufahren. Wenn Sie 'Nein' wählen, wird Setup geschlossen.

Ja

Nein

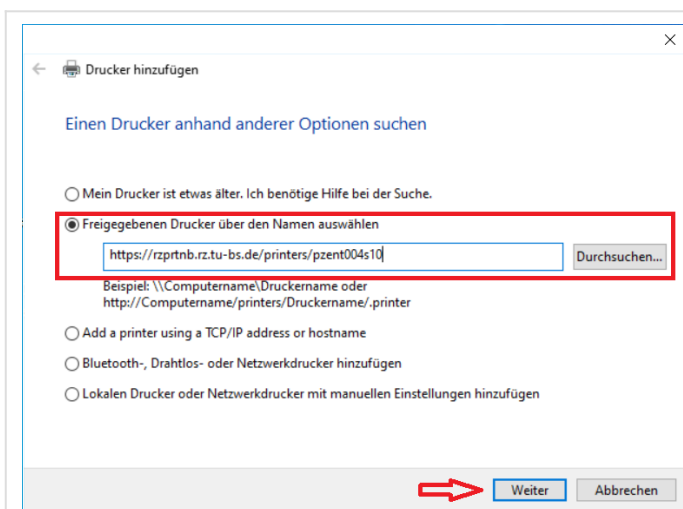
Als Nächstes beginnt die eigentliche Installation des Druckertreibers. Bestätigen Sie mit **[Ja]**.



Jetzt wählen Sie den **[Klassischen Modus]** aus und klicken dann auch **[Weiter]**.



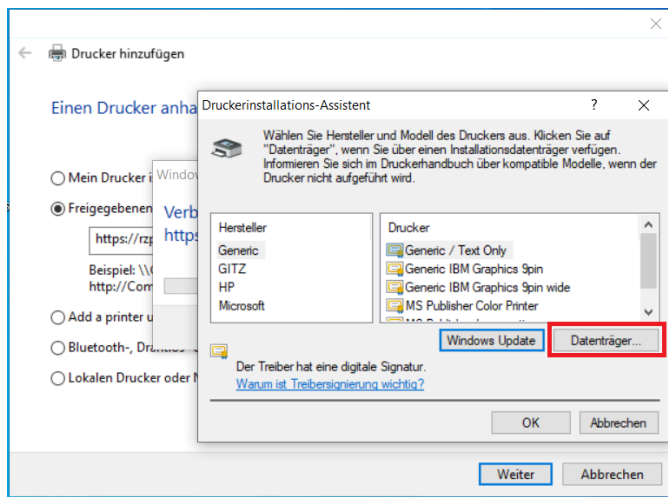
Es erscheint kurz ein Fenster des Installationsprogramms. Hier müssen Sie nichts weiter tun.



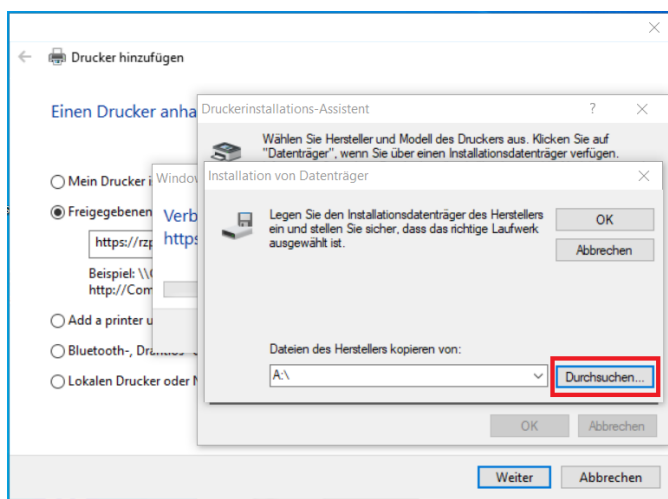
Jetzt können Sie mit der Installation des Druckers beginnen. Als Beispiel wurde hier der „**pzent004s10**“ im Neubau ausgewählt. Den genauen Pfad zu Ihrem gewünschten Drucker entnehmen Sie bitte der [Drucker-Tabelle](#).

[Drucker-Tabelle](#).

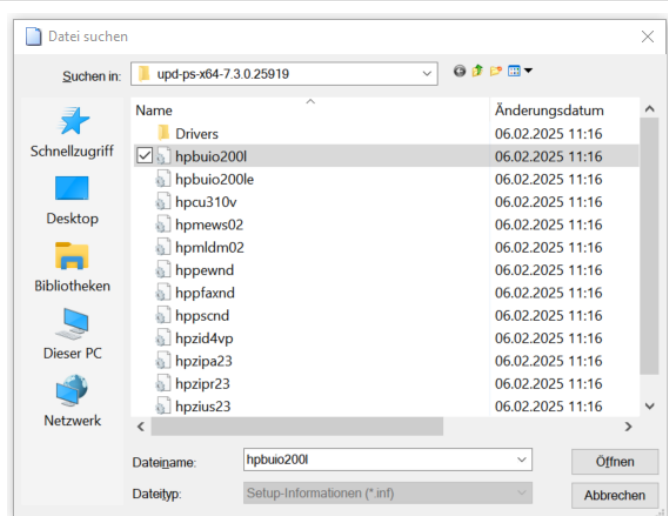
Klicken Sie dann auf **[Weiter]**.



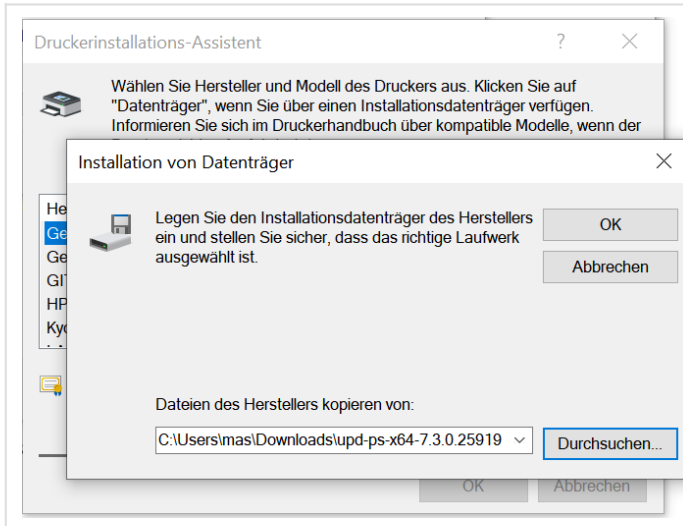
Dann müssen Sie den Treiber für den Drucker auswählen. Dazu klicken Sie auf **[Datenträger]**.



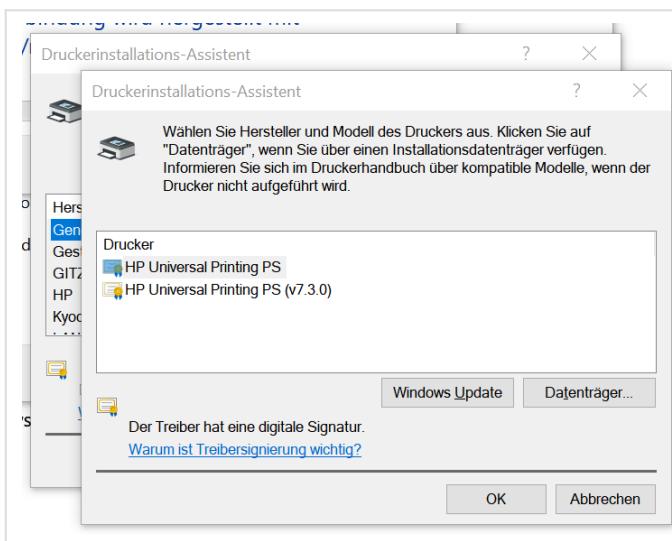
Und dann auf **[Durchsuchen]**.



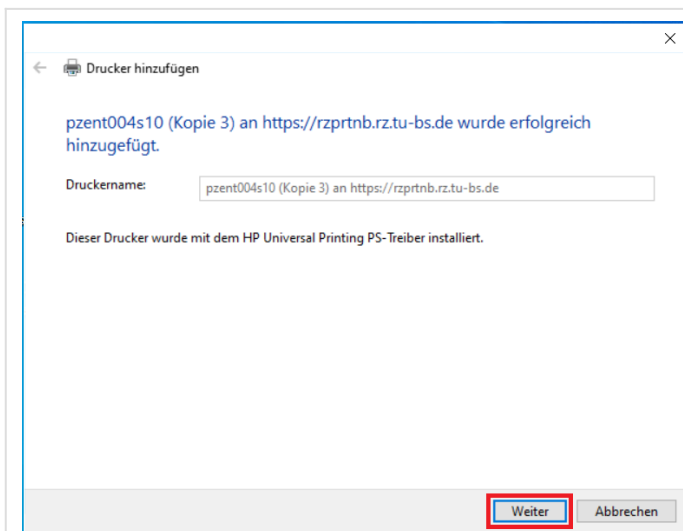
Jetzt navigieren Sie zu dem Ordner, in dem Sie eben den Treiber entpackt haben und wählen Sie die Datei „**hpbuio200i.inf**“ aus. Bestätigen Sie dann mit einem Klick auf **[Öffnen]**.



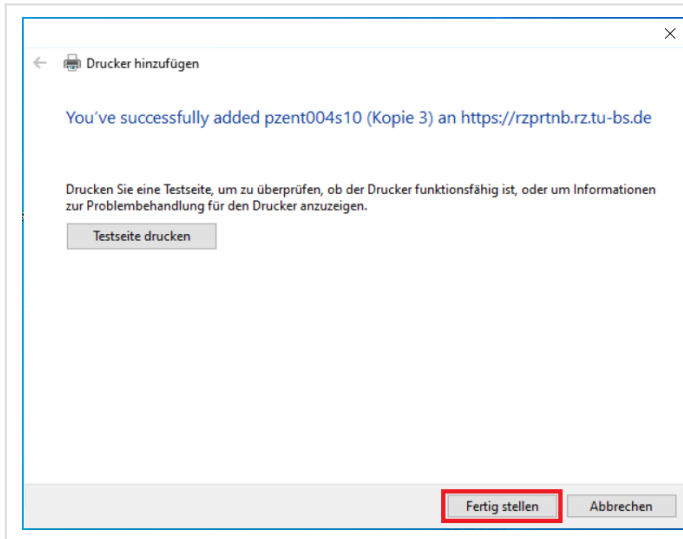
Klicken Sie auf **[OK]**.



Jetzt nochmal den aktuellen Treiber auswählen und mit **[OK]** bestätigen.



Die Installation des Treibers ist abgeschlossen. Klicken Sie jetzt auf **[Weiter]**.



Es folgt die Meldung, dass der gesamte Vorgang abgeschlossen wurde. Klicken Sie auf **[Fertigstellen]**.



Klicken Sie hier ein weiteres Mal auf **[Fertigstellen]**, um das Installationsprogramm zu beenden.

# Windows: Drucker-Treiber Großformat-Plotter

## Vorbereitung

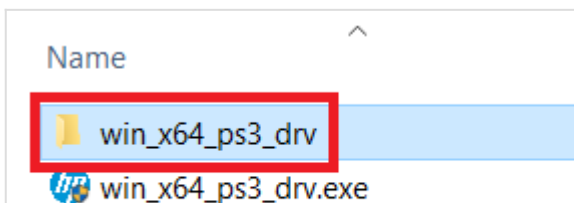
Hierbei handelt es sich um eine Anleitung für **Windows 10**.

Sollten Sie ein anderes Betriebssystem nutzen, wie z.B. **Linux, macOS** werden automatisch die dafür passenden Treiber angezeigt.

Zuerst müssen Sie den Treiber von der HP Website herunterladen. **Link zum Download:** [Link zum Treiber Download](#)

Alle öffnen	Version	Dateigröße	Erscheinungsdatum	
Treiber-Treiberpaket (1)				
Empfohlen				
▶ HP DesignJet and PageWide XL Windows Printer Driver Installer.	3.4.10.1625	1178.7 MB	5. Apr. 2022	<a href="#">Herunterladen</a>
+ Diagnosetool-Behebt Installations- und Treiberprobleme (1)				
+ Firmware (3)				
+ Software-Dienstprogramm (4)				
Treiber-Drucker (3)				
▶ HP DesignJet and PageWide XL PCL3 Driver for Windows	61.2201.0.100	7.3 MB	5. Apr. 2022	<a href="#">Herunterladen</a>
Basistreiber (2)				
▶ HP DesignJet and PageWide XL PS Driver for Windows	61.194.11905.50	6.1 MB	27. Mrz. 2020	<a href="#">Herunterladen</a>
▶ HP Windows HPGL2 Driver	61.162.11209.100	4.4 MB	5. Jul. 2018	<a href="#">Herunterladen</a>

Hier wählen Sie bei **[Basistreiber]** den **[HP DesignJet and PageWide XL PS Driver for Windows]** aus und klicken rechts auf **[Herunterladen]**.



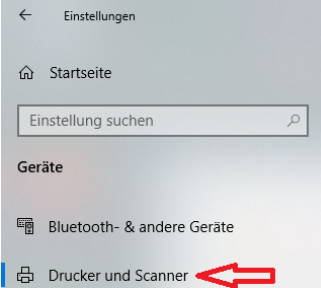
Wenn Sie die Datei heruntergeladen haben, doppelklicken Sie auf die Datei „**win\_x64\_ps3\_drv.exe**“. Anschließend öffnet sich ein Fenster der **[Benutzerkontensteuerung]** von Windows, das Sie mit **[OK]** bestätigen. Jetzt wurde die Datei entpackt und befindet sich im Ordner „**win\_x64\_ps3\_drv**“. Standardmäßig sollte sich die entpackte Datei in Ihrem Download Ordner befinden.

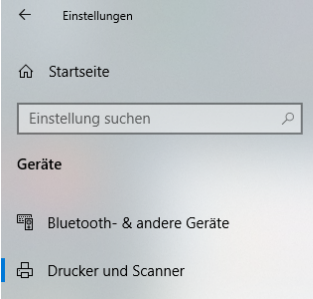
Jetzt können Sie mit der eigentlichen Installation des Plotters beginnen.

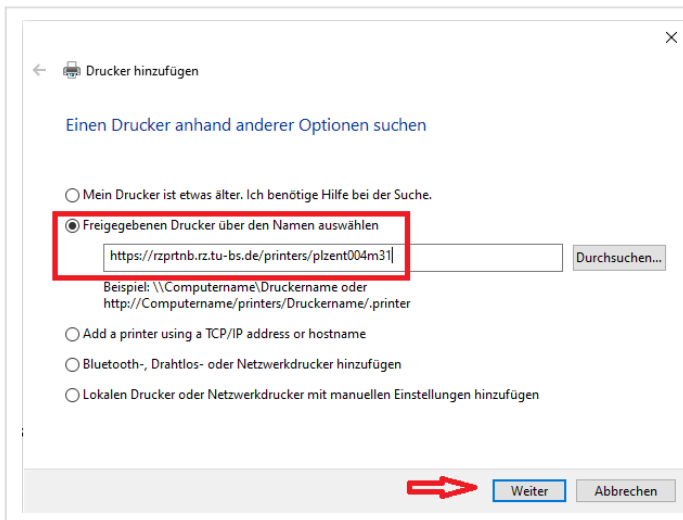


# Installation

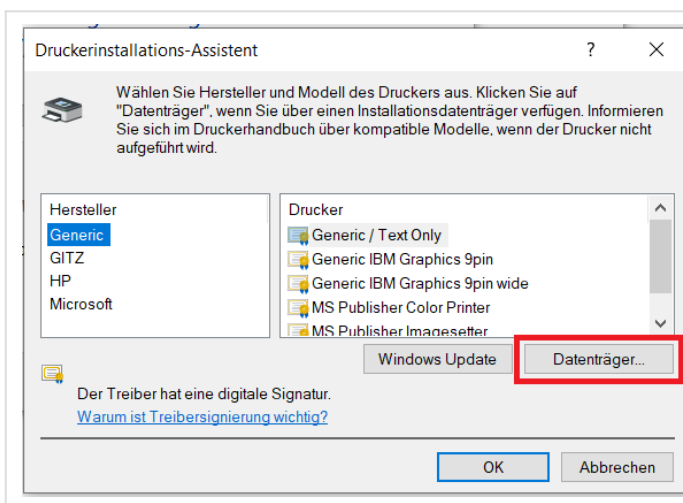
 <p>The screenshot shows the Windows Settings application main menu. The 'Geräte' (Devices) category is highlighted with a red rectangle. Other categories visible include System, Apps, Suche, Konten, and Datenschutz.</p>	<p>Dazu öffnen Sie unter <b>[Einstellungen]</b> den Reiter <b>[Geräte]</b> und wählen dort <b>[Drucker und Scanner]</b> aus.</p>
---	--

 <p>The screenshot shows the 'Geräte' (Devices) section in Windows Settings. The 'Drucker und Scanner' (Printers and Scanners) option is highlighted with a red arrow. The 'Drucker und Scanner hinzufügen' (Add a printer or scanner) button is also highlighted with a red rectangle.</p>	<p>Jetzt klicken Sie auf links auf <b>[Drucker und Scanner]</b> und dann rechts auf <b>[Drucker und Scanner hinzufügen]</b>.</p>
---	--

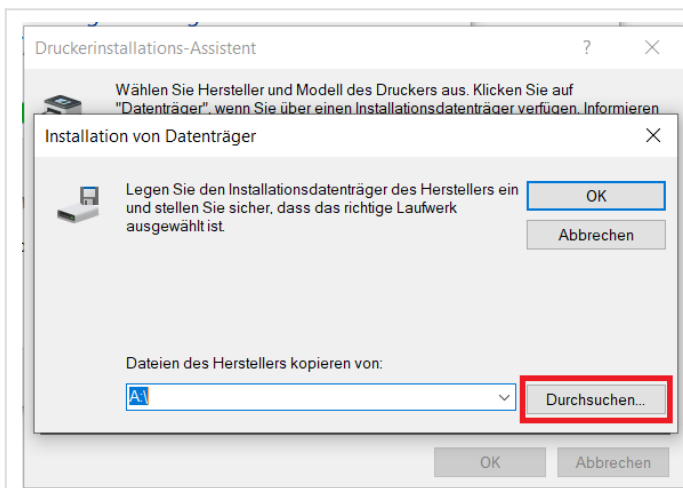
 <p>The screenshot shows the 'Drucker und Scanner' (Printers and Scanners) section in Windows Settings. The 'Aktualisieren' (Update) button is highlighted with a red rectangle. Below it, the text 'Der gewünschte Drucker ist nicht aufgelistet.' (The desired printer is not listed.) is highlighted with a red rectangle.</p>	<p>Kurze Zeit später erscheint die Meldung <b>[Der gewünschte Drucker ist nicht aufgelistet]</b>. Klicken Sie auf diese Meldung.</p>
--	--



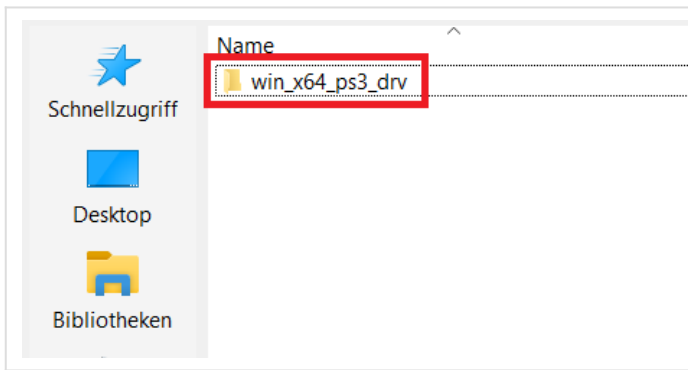
Jetzt können Sie mit der Installation des gewünschten Plotters beginnen. Als Beispiel wurde hier der „**plzent004m31**“ aus dem Neubau gewählt. Den genauen Pfad für Ihren gewünschten Plotter entnehmen Sie bitte der **Drucker-Tabelle**.



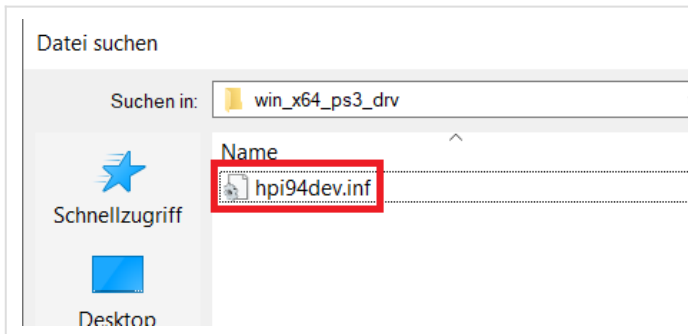
Im nächsten Fenster klicken Sie auf **[Datenträger]**.



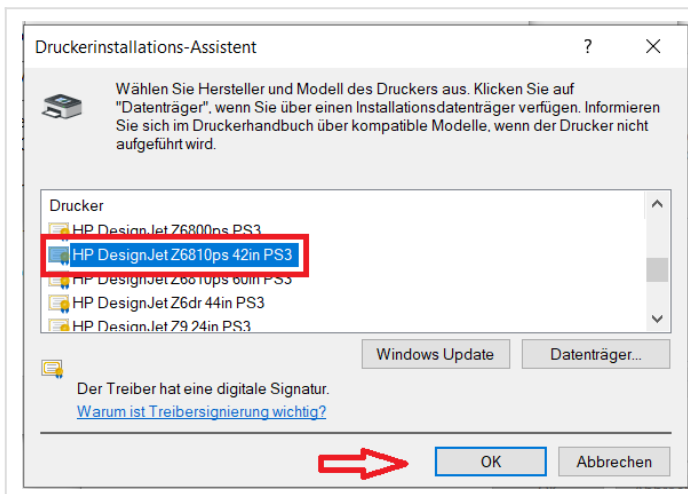
Als Nächstes auf **[Durchsuchen]** klicken.



Dann navigieren Sie zu dem Ordner mit dem entpackten Treiber. **Z.B. Downloads/win\_x64\_ps3\_drv.**



Wählen Sie die Datei „**hpi94dev.inf**“ aus.



Jetzt wird eine Liste von HP Plottern angezeigt. Scrollen Sie runter bis der **[HP DesignJet Z6810 42in PS3]** angezeigt wird und wählen Sie ihn aus. Bestätigen Sie mit **[OK]**.

← Drucker hinzufügen

plzent004m31 an https://rzprtnb.rz.tu-bs.de wurde erfolgreich hinzugefügt.

Druckername: plzent004m31 an https://rzprtnb.rz.tu-bs.de

Dieser Drucker wurde mit dem HP DesignJet Z6810ps 42in PS3-Treiber installiert.

→

Weiter

Abbrechen

Windows installiert jetzt den gewünschten Plotter. Klicken Sie auf **[Weiter]**.

← Drucker hinzufügen

You've successfully added plzent004m31 an https://rzprtnb.rz.tu-bs.de

Drucken Sie eine Testseite, um zu überprüfen, ob der Drucker funktionsfähig ist, oder um Informationen zur Problembehandlung für den Drucker anzuzeigen.

Testseite drucken

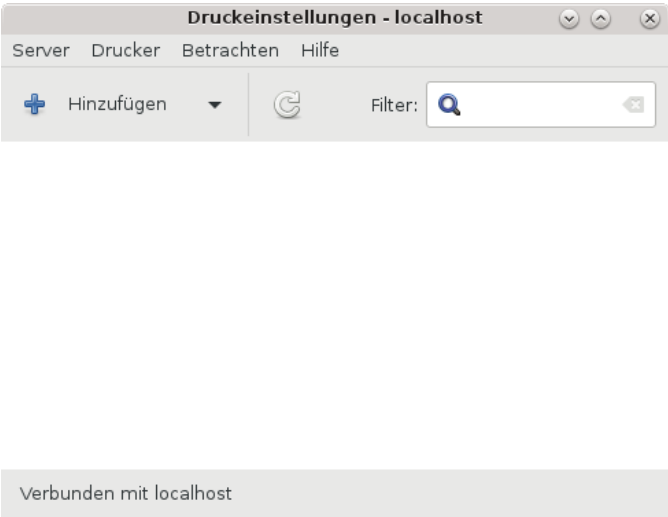
Fertig stellen

Abbrechen

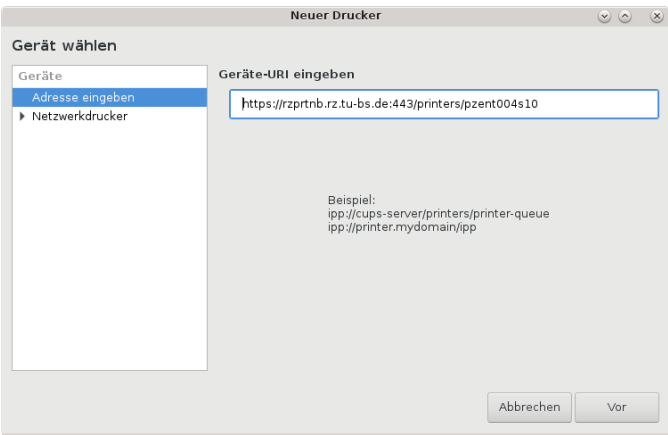
Windows meldet die erfolgreiche Installation des Plotter-Treibers. Der Vorgang wird mit einem Klick auf **[Fertig stellen]** abgeschlossen.

# Linux: Drucker-Treiber per GUI

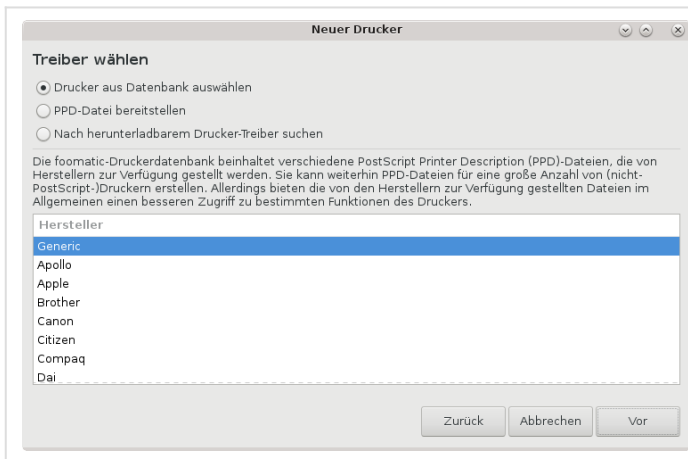
Sollten Sie Probleme mit dem hinzufügen der Drucker in der Benutzeroberfläche haben, dann verwenden Sie bitte die oben gezeigten Konsolen-Befehle. **Beachten Sie, dass ggf. Administrator-Rechte notwendig sein könnten.**



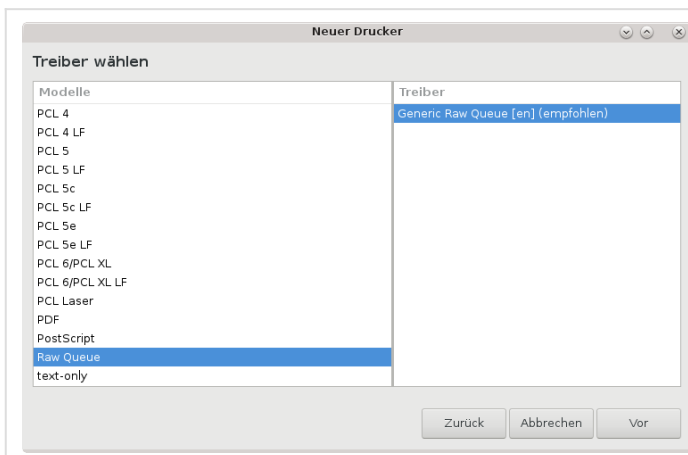
Zunächst muss im Startmenü die **[Druckeinstellungen]** geöffnet werden. Anschließend auf **[Hinzufügen]** klicken und gegebenenfalls das root-Passwort eingeben.



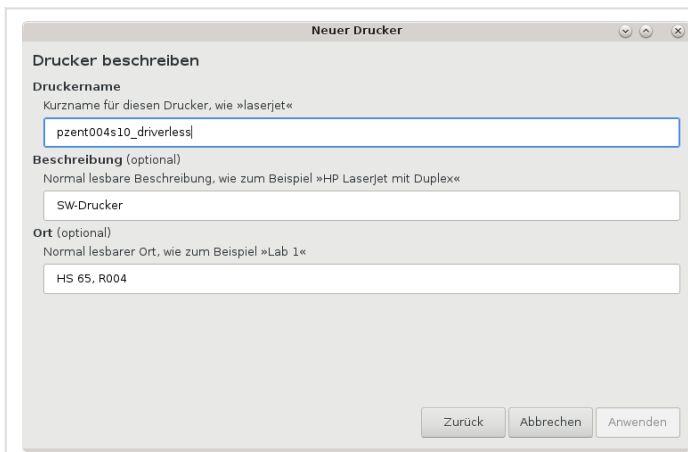
Es sollte nun ein leeres Feld zur Eingabe einer Geräte-URI erscheinen. In dieses Feld wird der entsprechende Druckerpfad des zu installierenden Druckers angegeben und mit **[vor]** bestätigt. Der Pfad kann der [Drucker-Tabelle](#) entnommen werden.



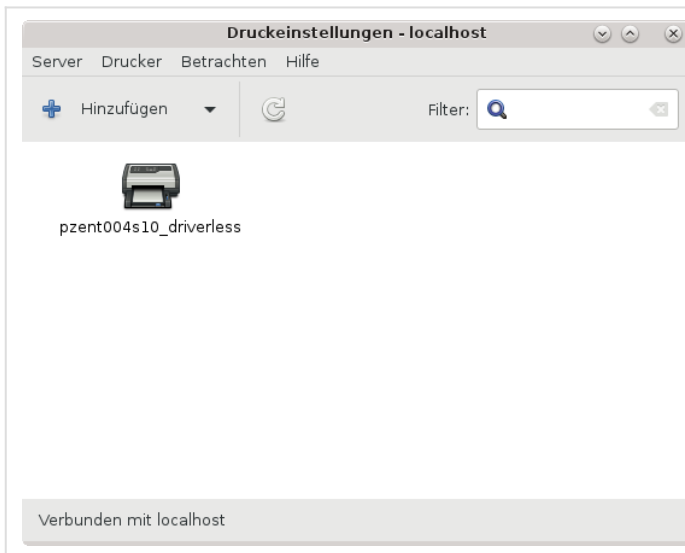
Nun muss **[Generic]** als Hersteller ausgewählt und bestätigt werden.



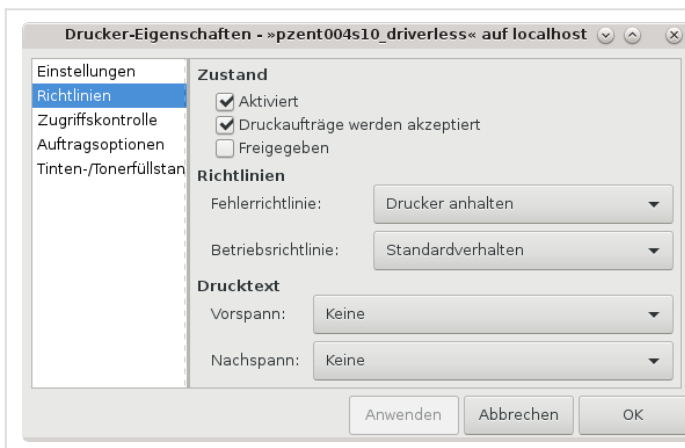
Im Anschluss muss die Modellbezeichnung **[Raw Queue]** und der **[Generic-Raw-Queue]**-Treiber ausgewählt werden. Die **Raw-Queue** sorgt dafür, dass CUPS die Daten nicht verarbeitet und sie daher 1:1 an den Drucker weiterleitet - es erfolgt demnach treiberlos.



Im vorletzten Schritt werden der Druckername, der Druckertyp und der Ort wie im folgenden Abbild dargestellt eingegeben. Diese Informationen können ebenfalls der [Drucker-Tabelle](#) entnommen werden.



Damit der Drucker nicht im Netzwerk freigegeben ist, muss nur noch die Freigabe abgewählt werden. Hierzu über dem Druckersymbol rechtsklicken und in die Einstellungen aufrufen.



Im Menüpunkt **[Richtlinien]** muss der Haken von **[Freigegeben]** abgewählt und die Einstellung übernommen werden. Der Drucker ist nun einsatzbereit.

# Linux & macOS: Drucker-Treiber per Terminal

## Treiberloses Drucken

Bei dem Betriebssystem **Linux** ist in der Regel standardmäßig ein eigener CUPS-Server installiert. Dies ermöglicht die Einrichtung von Druckern, ohne vorher eine druckerspezifische PPD-Datei („Treiber-Datei“) herunterzuladen.

Das gleiche Vorgehen, per Konsole/Terminal die Drucker für das treiberlose Drucken zu installieren, funktioniert auch unter MacOS.

Das Drucken unter Linux wird jetzt auch für neuere Distributionen (z.B. Ubuntu 20.04 LTS, Ubuntu 22.04 LTS) unterstützt.

## Drucker per Konsole hinzufügen(CUPS-Print-Server)

Der folgende Befehl - sogenannter Shell-Befehl - ist in einem **Terminalfenster** bzw. **Kommandozeile-Fenster** („Konsole“) auszuführen.

Ggfs. sind Administrator-Berechtigungen (root / su / sudo) hierzu erforderlich.

```
lpadmin -p <druckername>_driverless -v <serverpfad_drucker> -E -m everywhere -o printer-is-shared
```

Der Platzhalter **<druckername>** muss mit dem Namen des Druckers und **<serverpfad\_drucker>** mit dem entsprechenden Serverpfad ersetzt werden. Die Namen und Serverpfade können dem DokuWiki entnommen werden. (siehe: [Drucker-Tabelle](#))

### Beispiel:

Um das Hinzufügen der Drucker zu veranschaulichen, wird der Befehl für den Drucker **pzent004s20eco** im Gauß-IT-Zentrum angepasst:



```
lpadmin -p pzent004s20eco_driverless -v https://rzprtnb.rz.tu-bs.de/printers/pzent004s20eco -E
```

Falls die Meldung kommt, dass die eine IPP-Verbindung benötigt wird, nutzen sie bitten folgenden leicht angepassten Befehl:

```
lpadmin -p pzent004s20eco_driverless -v ipp://rzprtnb.rz.tu-bs.de/printers/pzent004s20eco -E -m  
-m everywhere -o printer-is-shared=false
```

Analog gilt für den Drucker **palt102s20eco** im Altgebäude:

```
lpadmin -p palt102s20eco_driverless -v https://rzprtab.rz.tu-bs.de/printers/palt102s20eco -E -m
```

Oder, falls auch hier die o.g. Meldung kommt, dass eine IPP-Verbindung benötigt wird:

```
lpadmin -p palt102s20eco_driverless -v ipp://rzprtab.rz.tu-bs.de/printers/palt102s20eco -E -m  
everywhere -o printer-is-shared=false
```