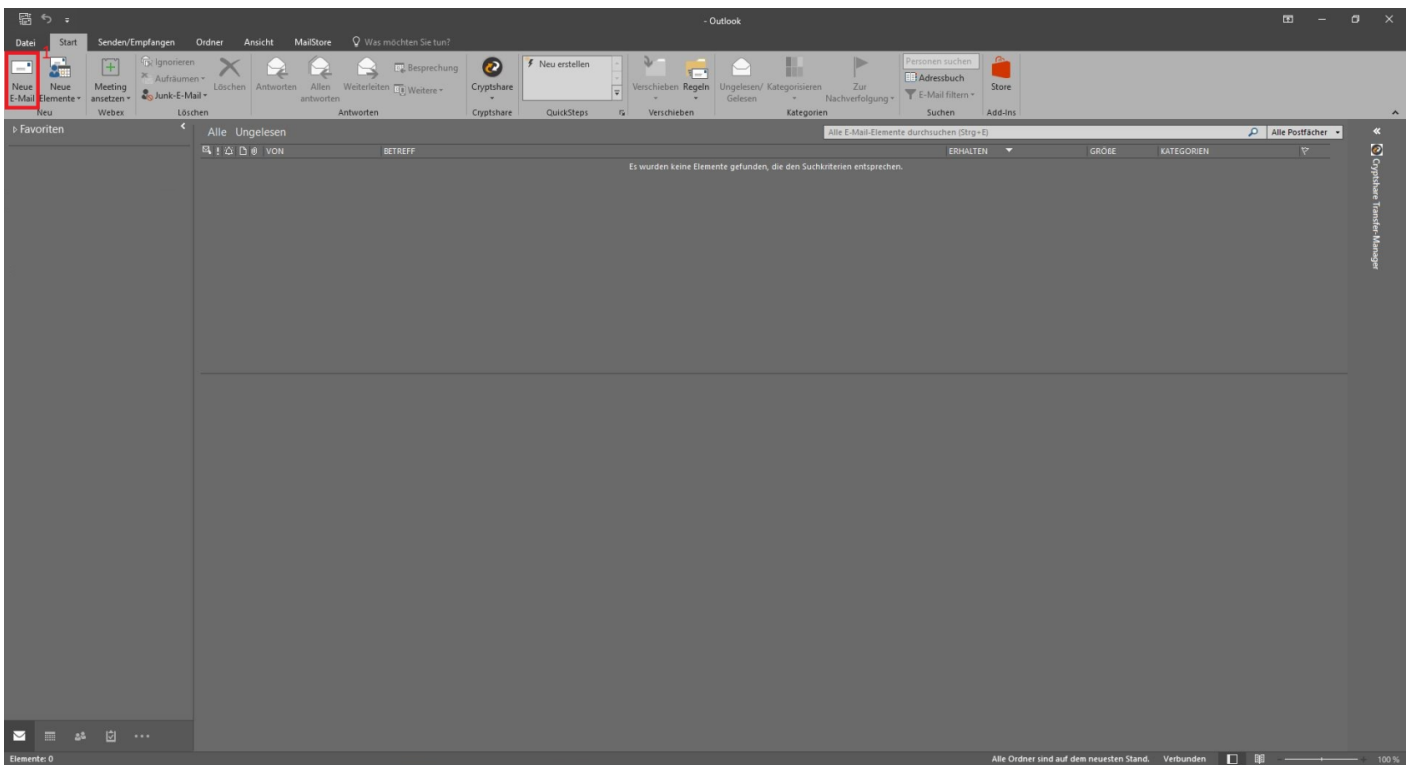


Plugin für Microsoft Outlook

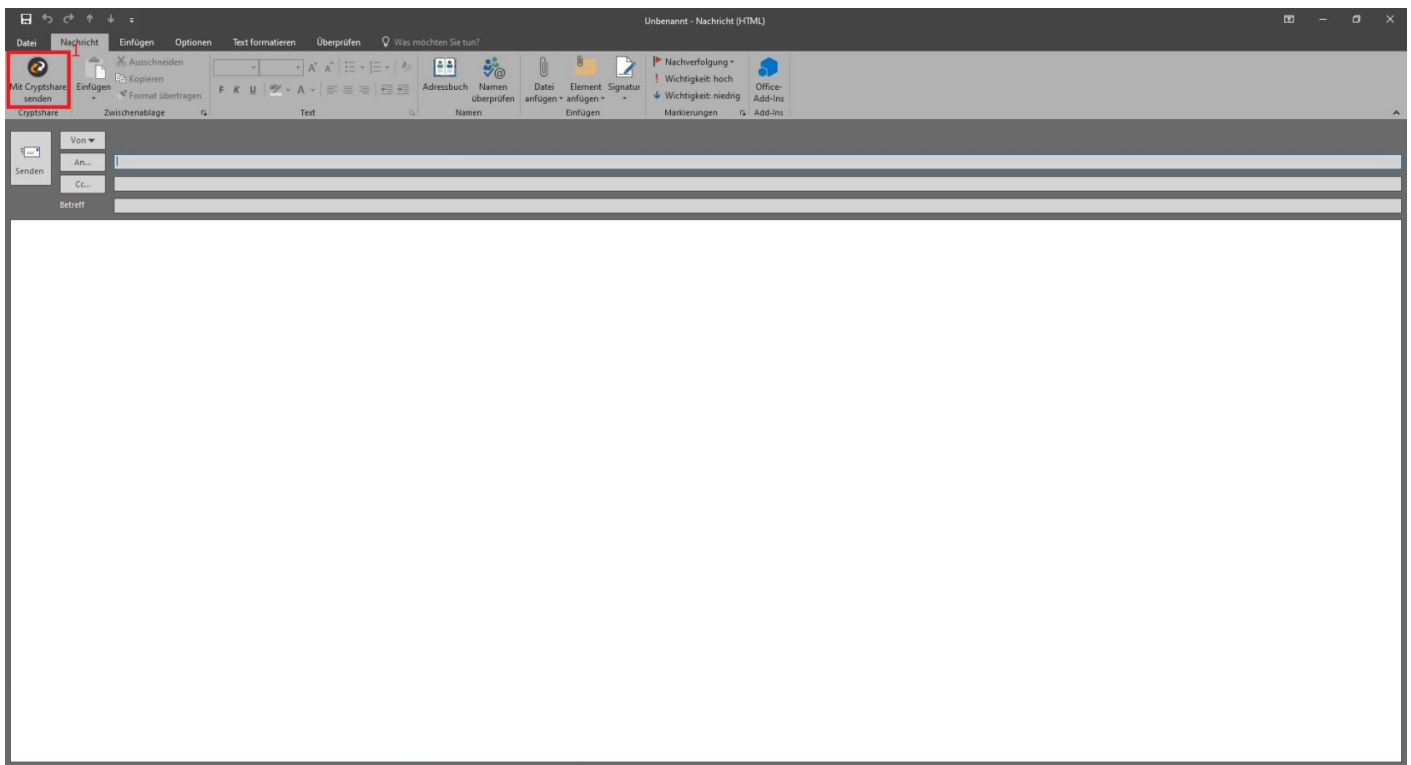
Der vom Rechenzentrum angebotene Dienst Cryptshare bietet auch ein Plugin für Outlook an.

Einrichtung

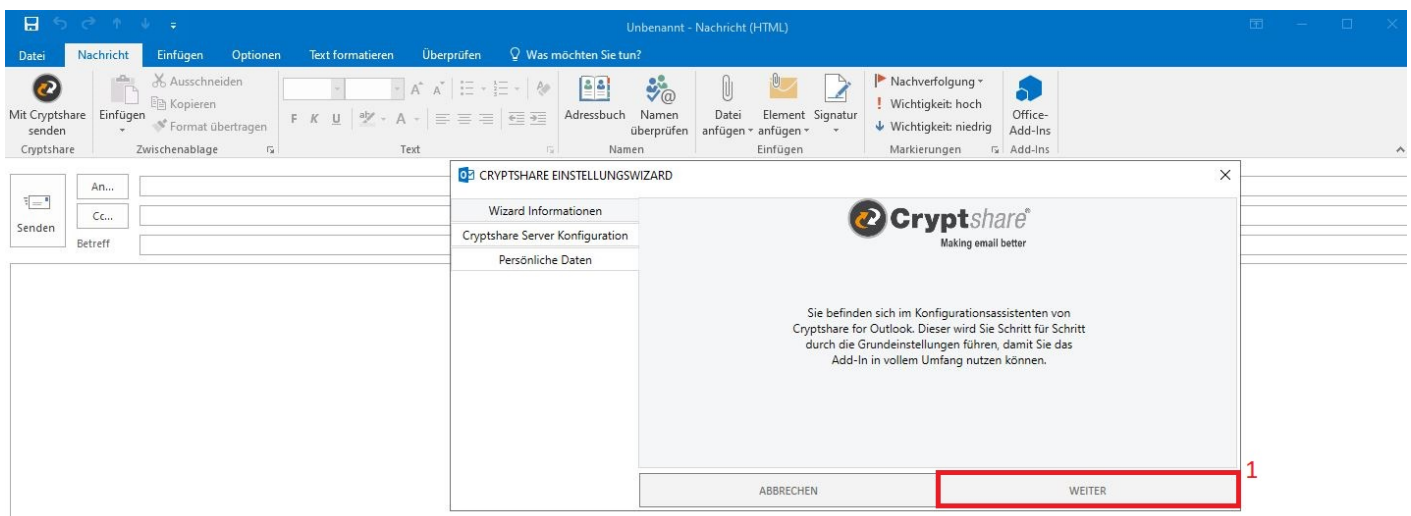
Klicken Sie im MS Outlook Hauptbildschirm auf **[Neue E-Mail]**, um eine neue Nachricht zu erstellen.



Klicken Sie auf den Button **[Mit Cryptshare senden]** in der oberen Linken Ecke des E-Mail Fensters, um Cryptshare zu aktivieren.



Nun öffnen sich der Cryptshare Einstellungswizard. Im ersten Step klicken Sie auf **[Weiter]**.




Nun tragen Sie bei der Server URL <https://cryptshare.tu-braunschweig.de/> ein und klicken auf **[Weiter]**.

CRYPTSHARE EINSTELLUNGSWIZARD

Wizard Informationen

Cryptshare Server Konfiguration

Persönliche Daten

SERVER URL **1** 

Bitte tragen Sie hier die URL des Cryptshare Servers ein, bspw.: https://cryptshare.yourdomain.com

☐ KEIN PROXY ☒ SYSTEM PROXY ☐ DEFINIERTER PROXY

PROXY URL 0

BENUTZER

PASSWORT

VERBINDUNG TESTEN **2**

ABBRECHEN WEITER

Im letzten Schritt tragen Sie Ihre persönlichen Daten [1] ein und bestätigen dies mit **[Anwenden]**.

CRYPTSHARE EINSTELLUNGSWIZARD

Wizard Informationen

Cryptshare Server Konfiguration

Persönliche Daten

VORNAME **1**

NACHNAME

TELEFON

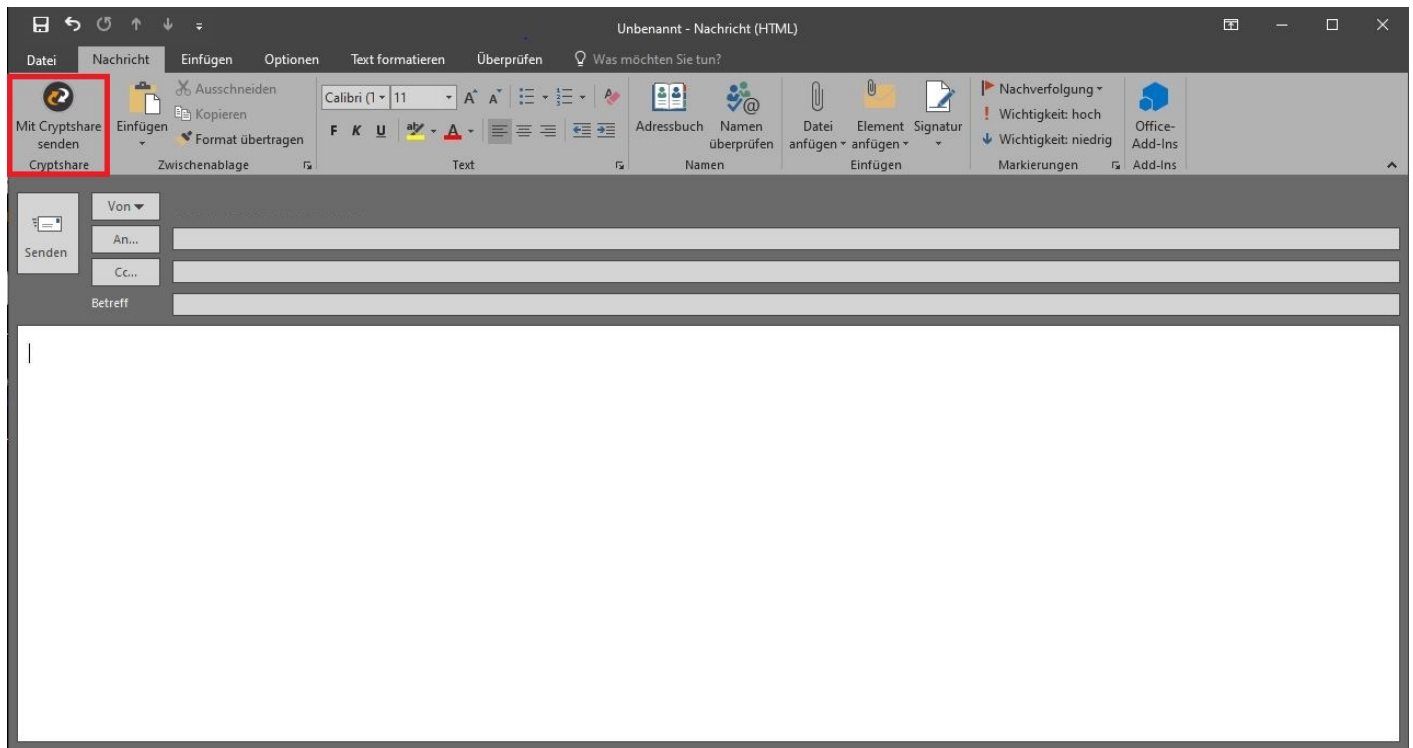
ZURÜCK **2** ANWENDEN

Nutzung

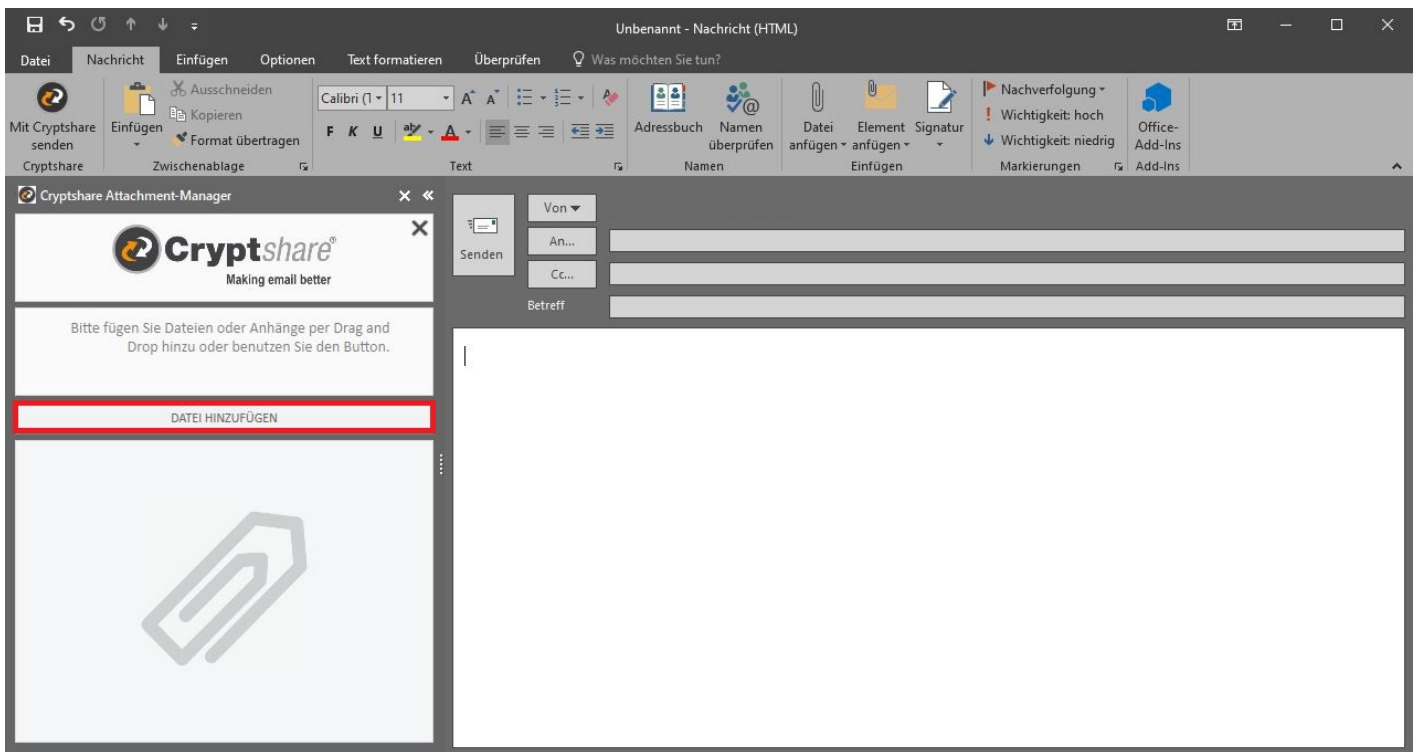
Cryptshare für eine E-Mail aktivieren

Klicken Sie im MS Outlook Hauptbildschirm auf **[Neue E-Mail]**, um eine neue Nachricht zu erstellen.

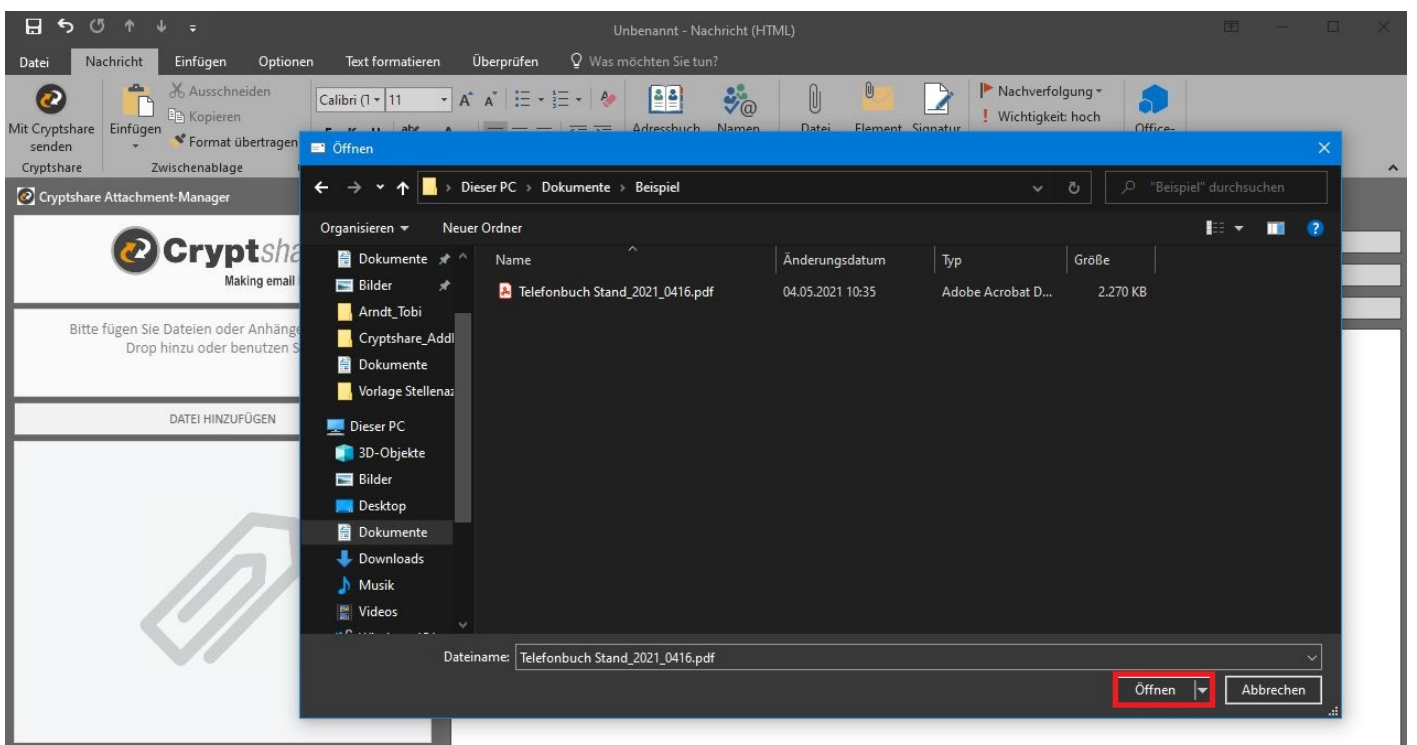
Klicken Sie auf den Button **[Mit Cryptshare senden]** in der oberen Linken Ecke des E-Mail Fensters, um Cryptshare zu aktivieren. Sollten Sie bereits mit dem Verfassen der Nachricht begonnen haben, können Sie dies auch zu einem späteren Zeitpunkt machen.



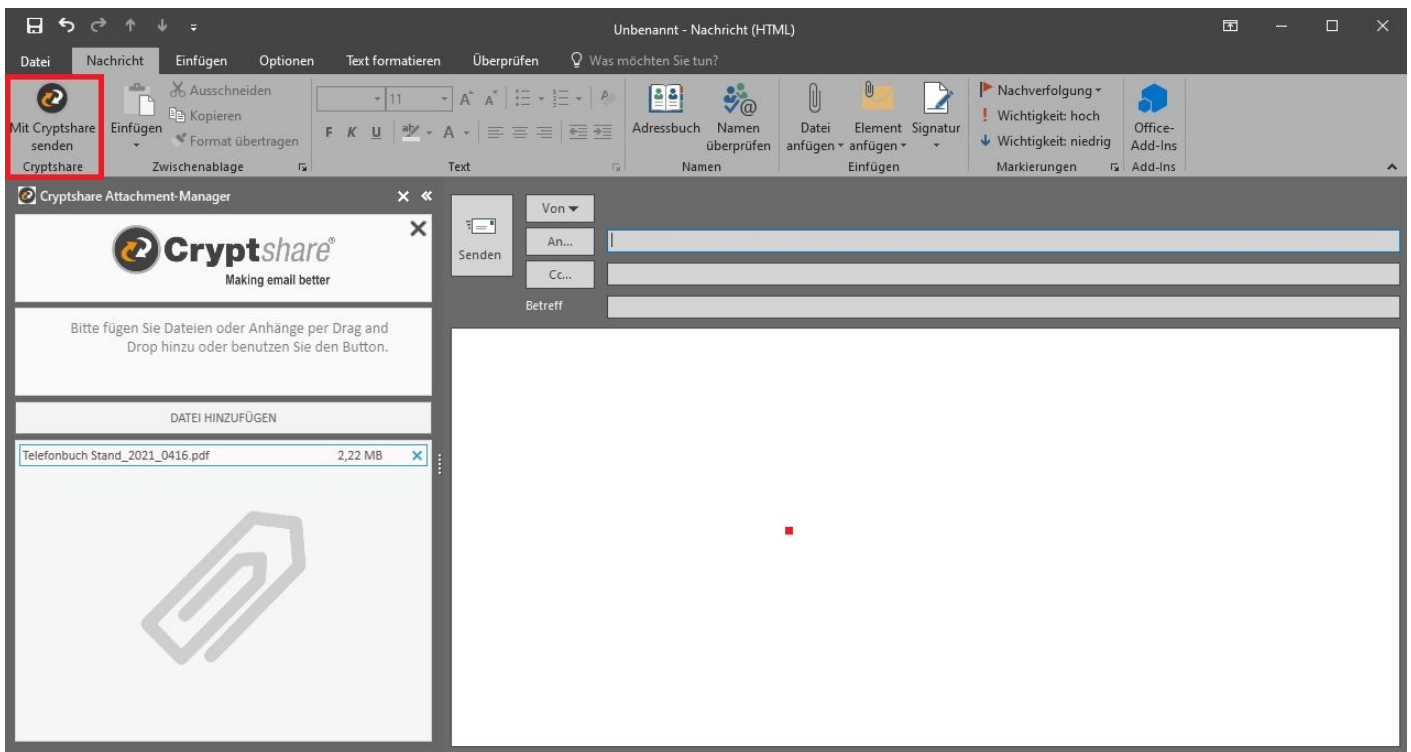
Nun erscheint die Cryptshare Seitenleiste. Dort sehen Sie bisherige verschlüsselte Anhänge und können durch den Button **[Datei hinzufügen]**, Dateien hinzufügen.



Wählen Sie nun die Dateien aus, welche Sie versenden möchten und bestätigen Sie die Auswahl mit **[Öffnen]**.



Wenn Sie alle Anhänge ausgewählt haben und den Inhalt der Mail und Empfänger eingetragen haben, können Sie die Mail über **[Mit Cryptshare senden]** versenden.



Im letzten Step müssen Sie sich noch das Passwort notieren und dem Empfänger mitteilen. Sie schließen den Prozess mit **[Transfer Starten]** ab.

TRANSFER DIALOG

×

TRANSFEREINSTELLUNGEN

ABLAUFDATUM

19.03.2022

15

EMPFÄNGERSPRACHE

Deutsch (Deutschland)

▼

☒ Nachricht verschlüsseln

☐ Betreff verschlüsseln

☒ Zustellung bestätigen

☐ Dateinamen in Benachrichtigungsmails anzeigen

Sicherheitseinstellungen

☐ Sicherheit ohne Passwörter

QUICK

☐ Kein Passwort vergeben

☒ Passwort generieren

☐ Passwort vergeben

PASSWORT

↻

6iv=74ts

📋

!

Sie können das Passwort nach Versand in der Seitenleiste 'Transfer-Manager' nachschlagen.

ZURÜCK

TRANSFER STARTEN

Revision #4

Created 6 May 2024 09:16:31 by Julian Beier

Updated 7 May 2024 11:47:56 by Carolin Thiele