

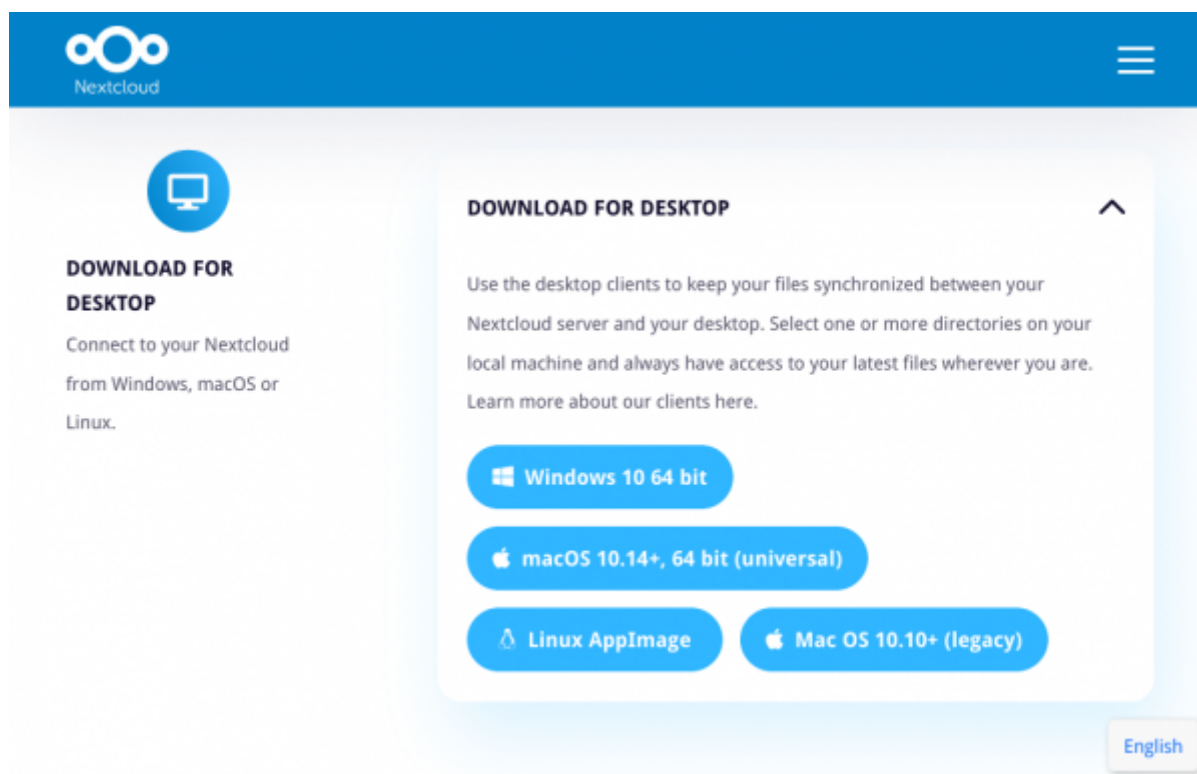
Installation und Konfiguration des Clients

Hier finden Sie den Ablauf zur Installation unter Windows, macOS und Linux.

Installation des Clients

Installation unter Windows

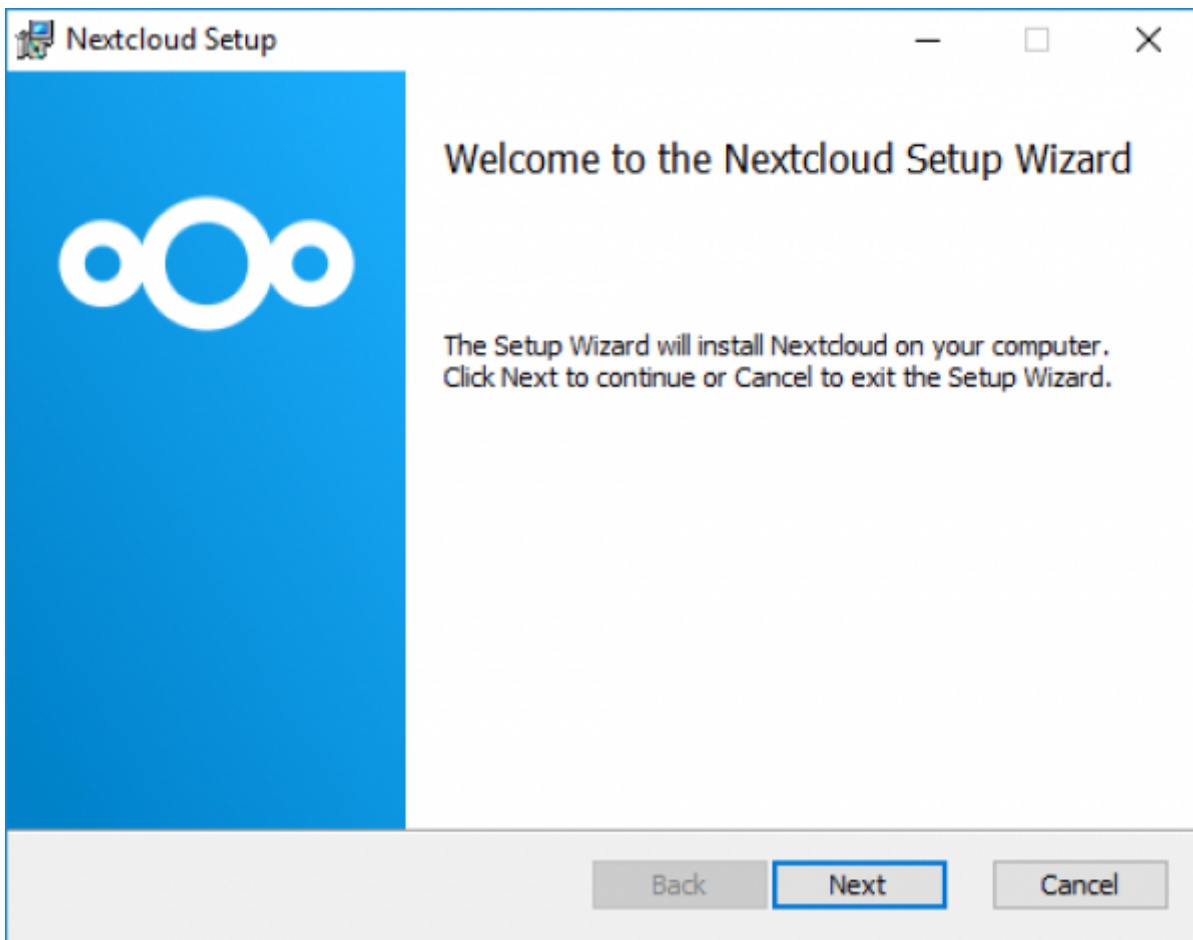
Der Client kann unter <https://nextcloud.com/install/#install-clients> heruntergeladen werden.



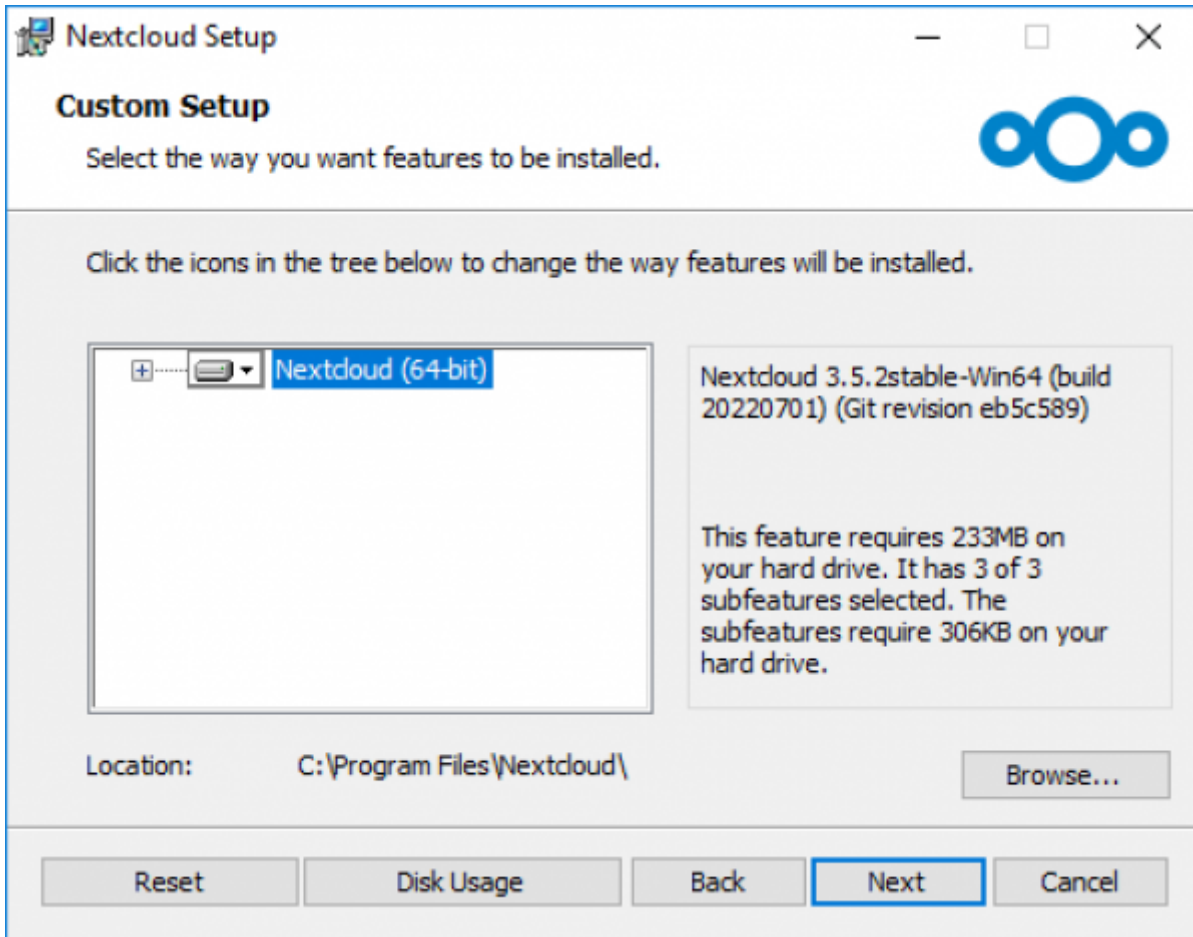
Klicken Sie auf **[Download for Desktop]** und wählen Sie dort **[Windows 10 64 bit]** aus.

Durch Doppelklick auf die heruntergeladene msi-Datei starten Sie das Setup des Desktop-Clients.

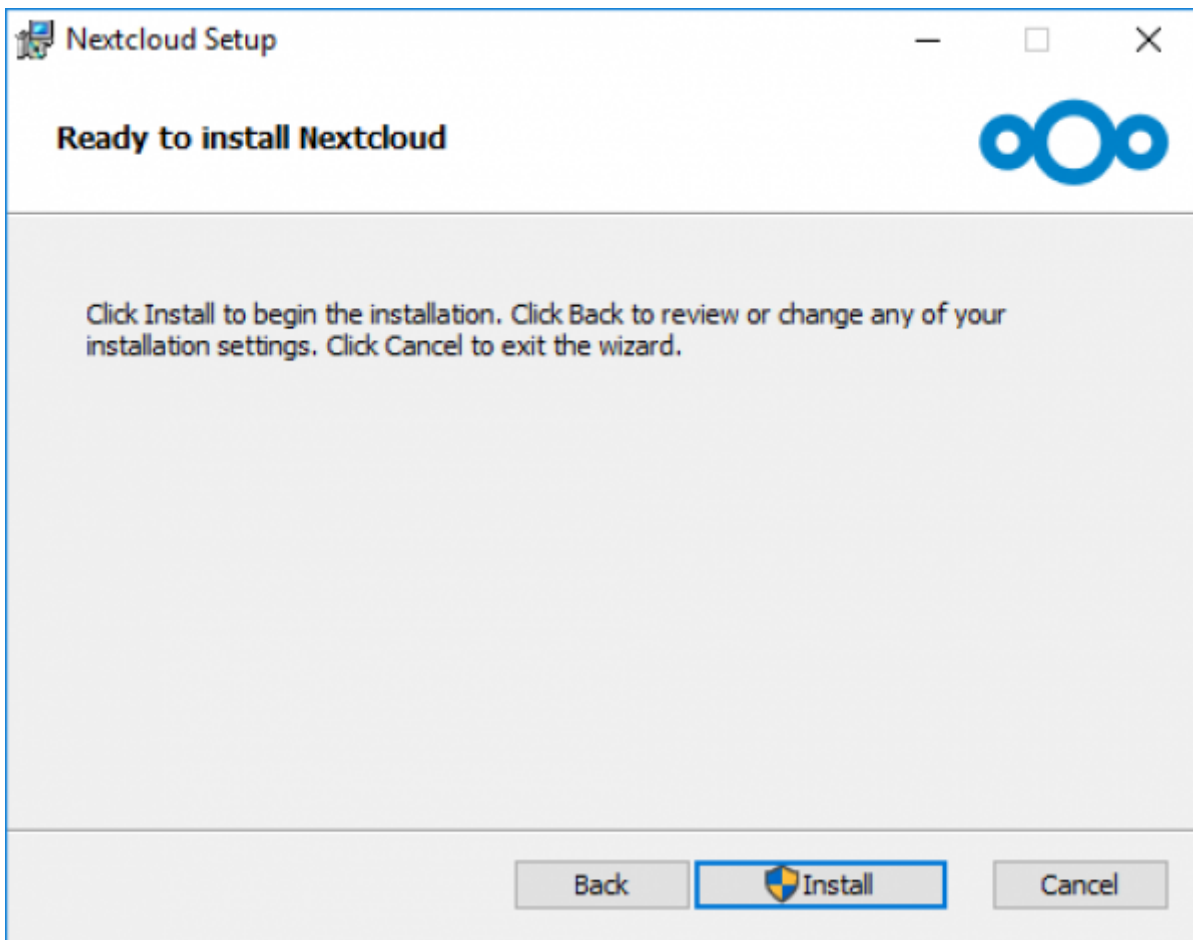
Klicken Sie auf **[Next]**.



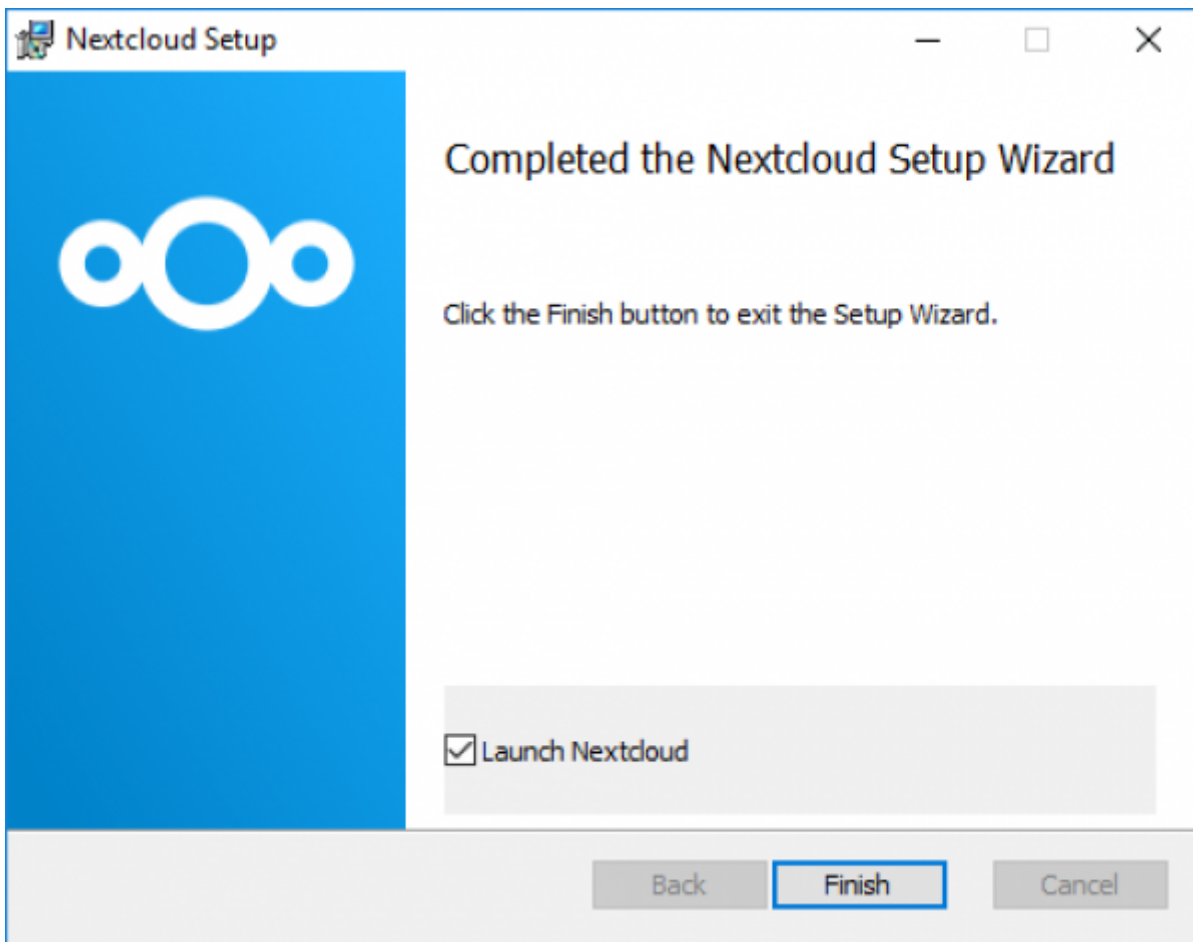
Im nächsten Fenster können Sie die Einstellungen für den Desktop-Client vornehmen, die nur den Client selbst betreffen und nicht Ihre zu synchronisierenden Ordner. Klicken Sie auch hier auf **[Next]**.



Nun kann das Programm mittels **[Install]** installiert werden.

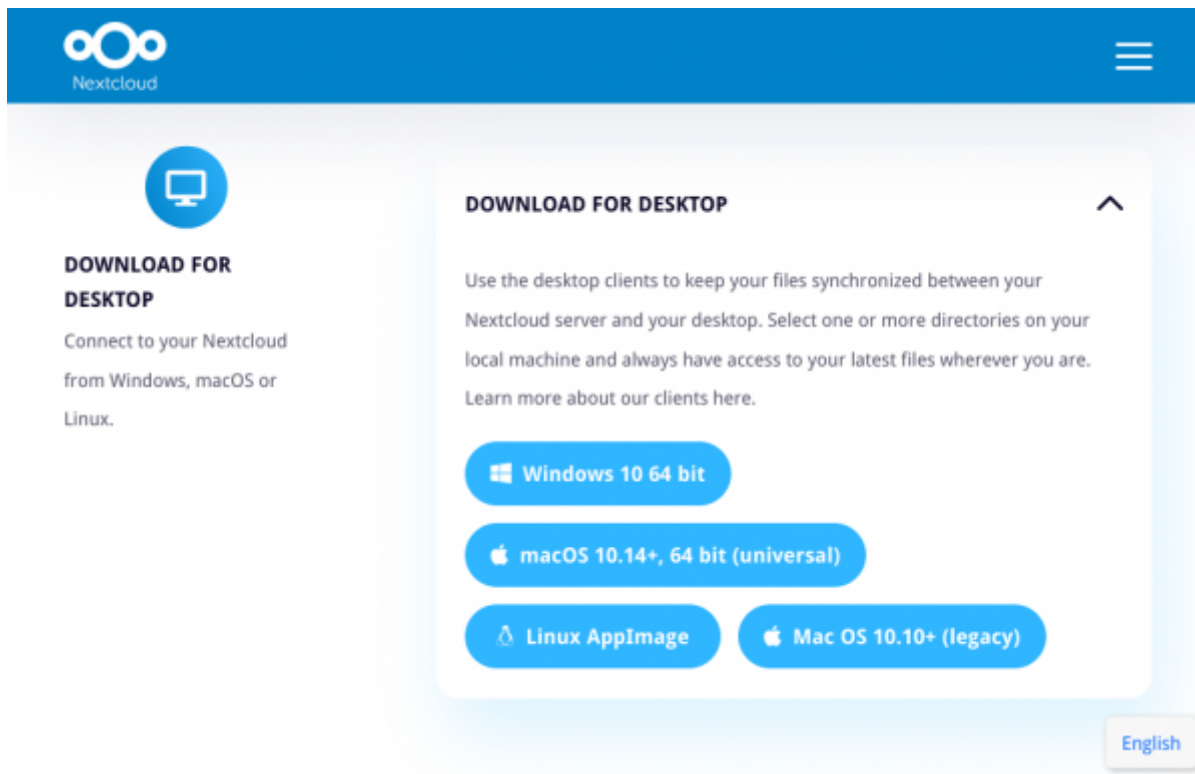


Beenden Sie die Installation über den Knopf **[Finish]**.



Installation unter MacOS

Der Client kann unter <https://nextcloud.com/install/#install-clients> heruntergeladen werden.



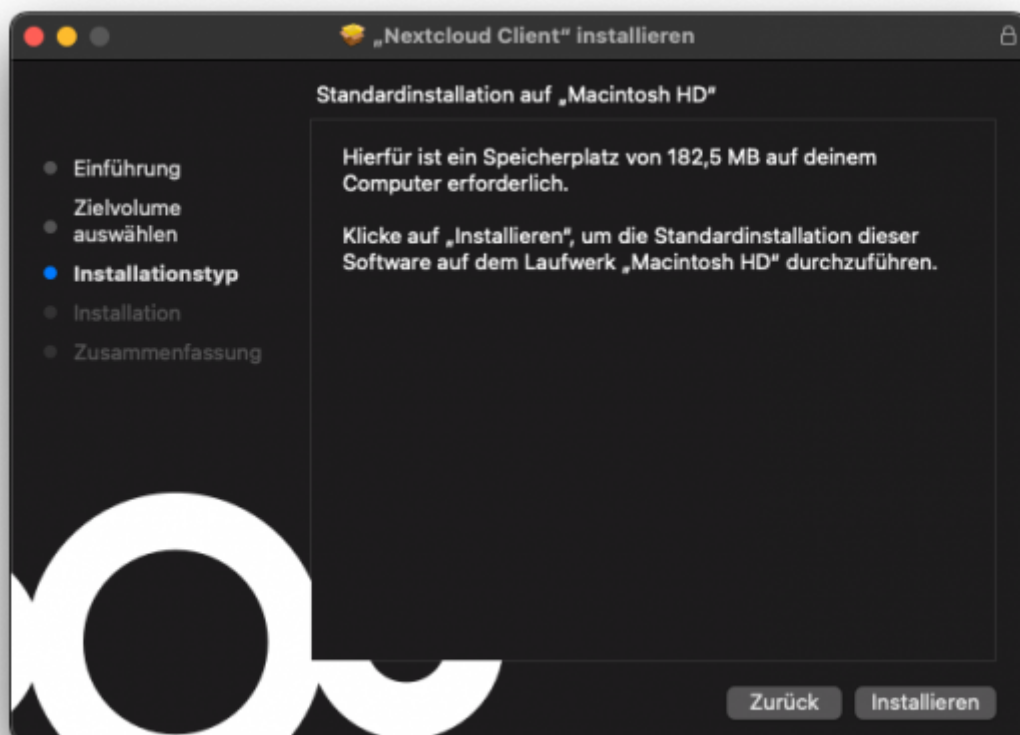
Klicken Sie auf **[Download for Desktop]** und wählen Sie dort **[macOS 10.14+, 64 bit (universal)]** aus.

Durch Doppelklick auf die heruntergeladene pkg-Datei starten Sie das Setup des Desktop-Clients.

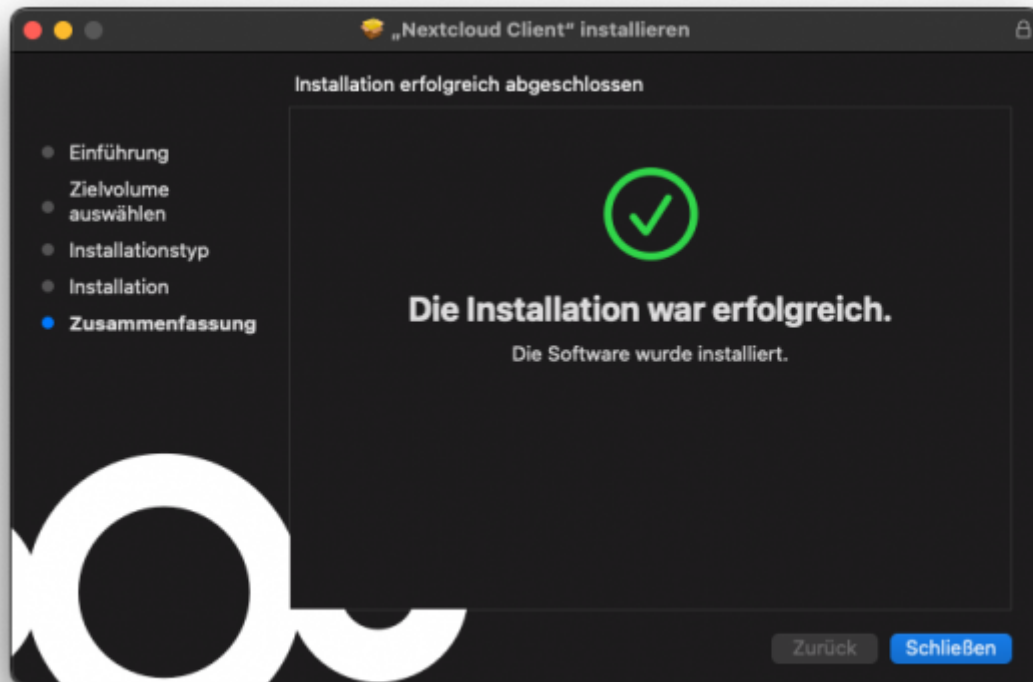
Klicken Sie auf **[Fortfahren]**.



Nun kann das Programm mittels **[Installieren]** installiert werden.

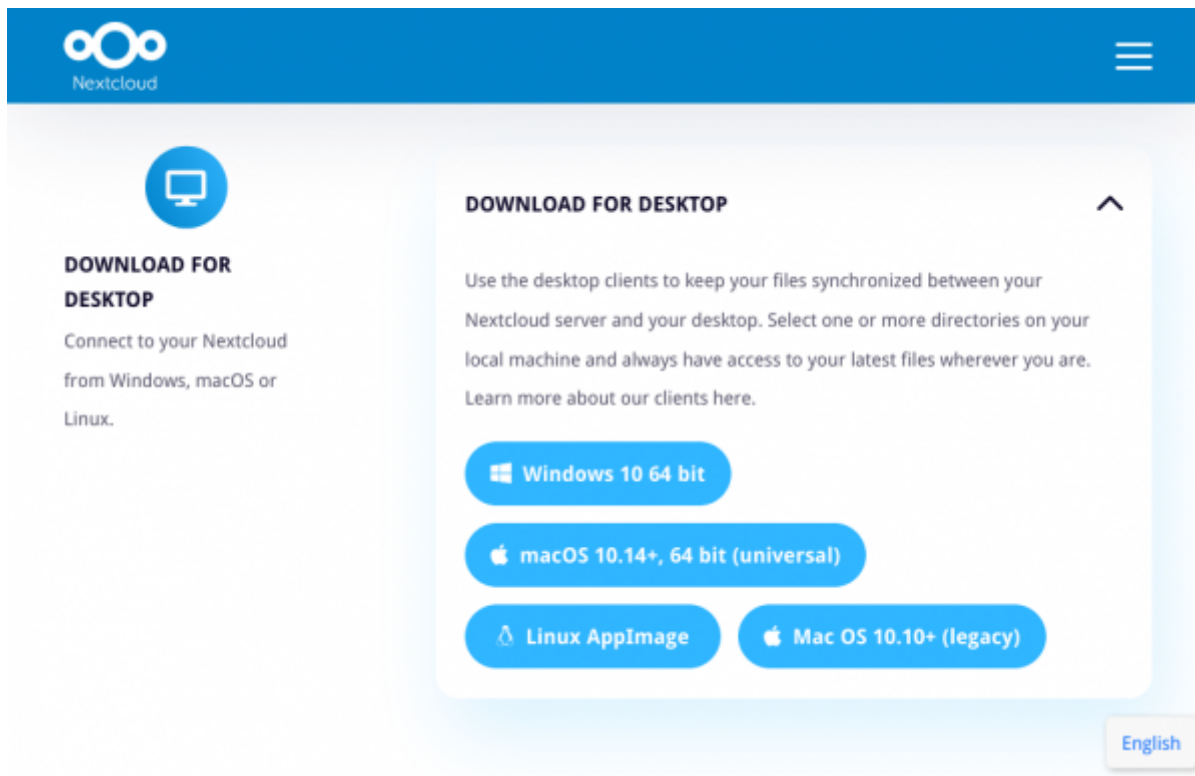


Beenden Sie die Installation über den Knopf **[Schließen]**.



Installation unter Linux

Der Client kann unter <https://nextcloud.com/install/#install-clients> heruntergeladen werden.



Klicken Sie auf **[Download for Desktop]** und wählen Sie dort **[Linux AppImage]** aus.

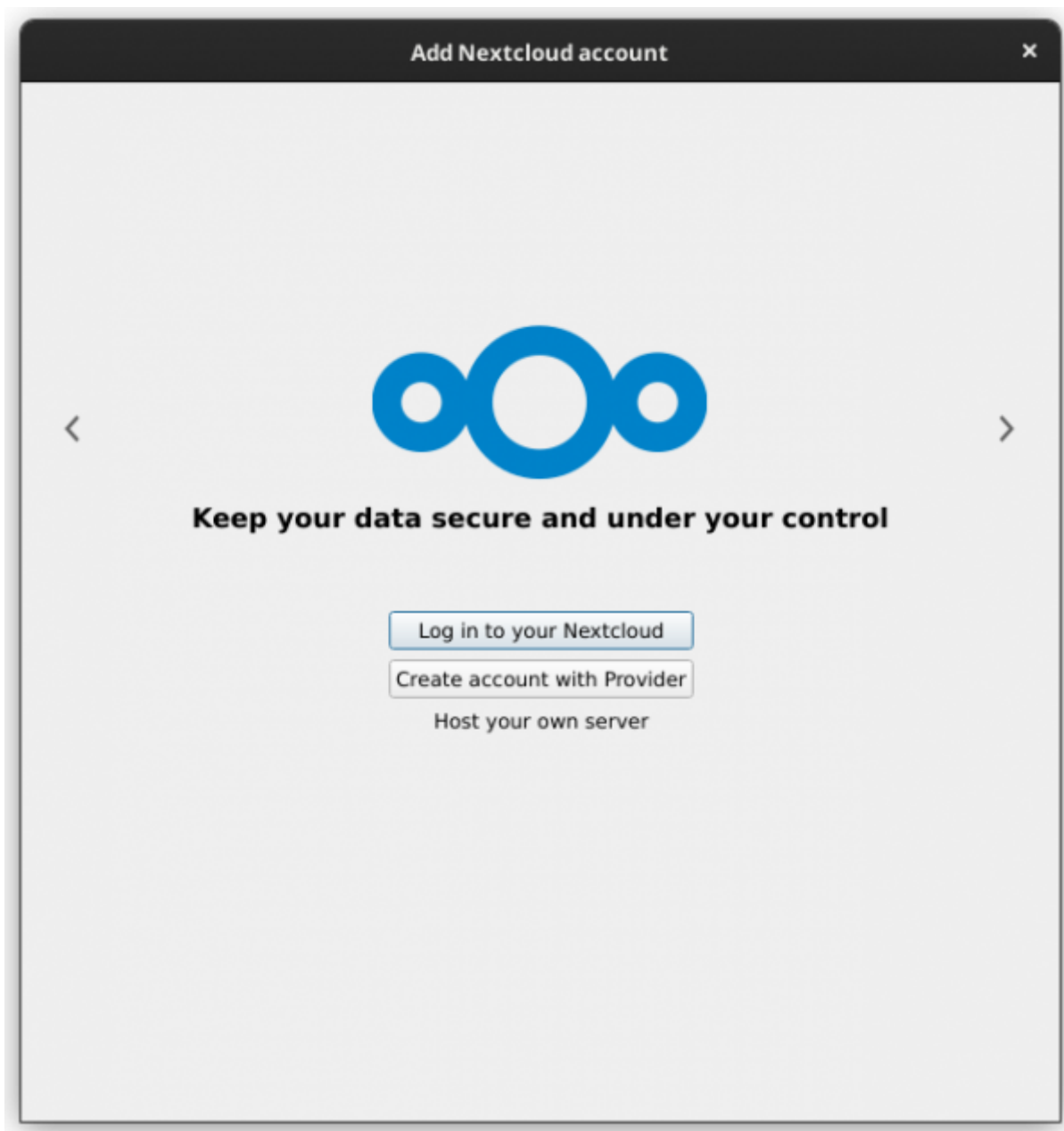
Benennen Sie die Datei in Nextcloud.AppImage um.

Durch **[chmod +x Nextcloud.AppImage]** geben Sie dem Programm die Nötigen rechte, um die Applikation direkt starten zu können.

Desktop Client einrichten


Nach dem Starten der Applikation erfolgt die Einrichtung.

Klicken Sie auf **[Log in to your Nextcloud]**.



Geben Sie die Serveradresse <https://cloud.tu-braunschweig.de> ein.

Add Nextcloud account



Server address

The link to your Nextcloud web interface when you open it in the browser.

< Zurück

Weiter >

Melden Sie sich im automatisch geöffneten Browserfenster an.



Technische
Universität
Braunschweig

Verbinden Sie sich mit Ihrem Konto

Bitte anmelden, bevor Sie **localhost.localdomain (Desktop Client - Linux)** Zugriff auf Ihr cloud.TU Braunschweig-Konto gewähren.

Sicherheitswarnung

Sollten Sie aktuell nicht versuchen, ein neues Gerät oder eine neue App einzurichten, dann kann es sein, das aktuell jemand versucht, Sie dazu zu bewegen, ihm Zugriff auf Ihre Daten zu gewähren. Fahren Sie in diesem Fall nicht fort, sondern wenden Sie sich an Ihren Administrator.

Anmelden →

cloud.TU Braunschweig

[Impressum](#) · [Datenschutzbestimmungen](#)

Wählen Sie SSO-TU Braunschweig oder Gast aus.



**Technische
Universität
Braunschweig**

SSO - TU Braunschweig

Gast

cloud.TU Braunschweig

Impressum · Datenschutzerklärung

Geben Sie nun Ihre TUBS-ID und das dazugehörige Passwort ein.



Technische
Universität
Braunschweig

DE | EN

Bitte geben Sie Ihre TUBS-ID und Passwort ein

Um diesen Dienst zu nutzen, müssen Sie sich authentifizieren. Bitte geben Sie unten TUBS-ID und Passwort ein.

TUBS-ID



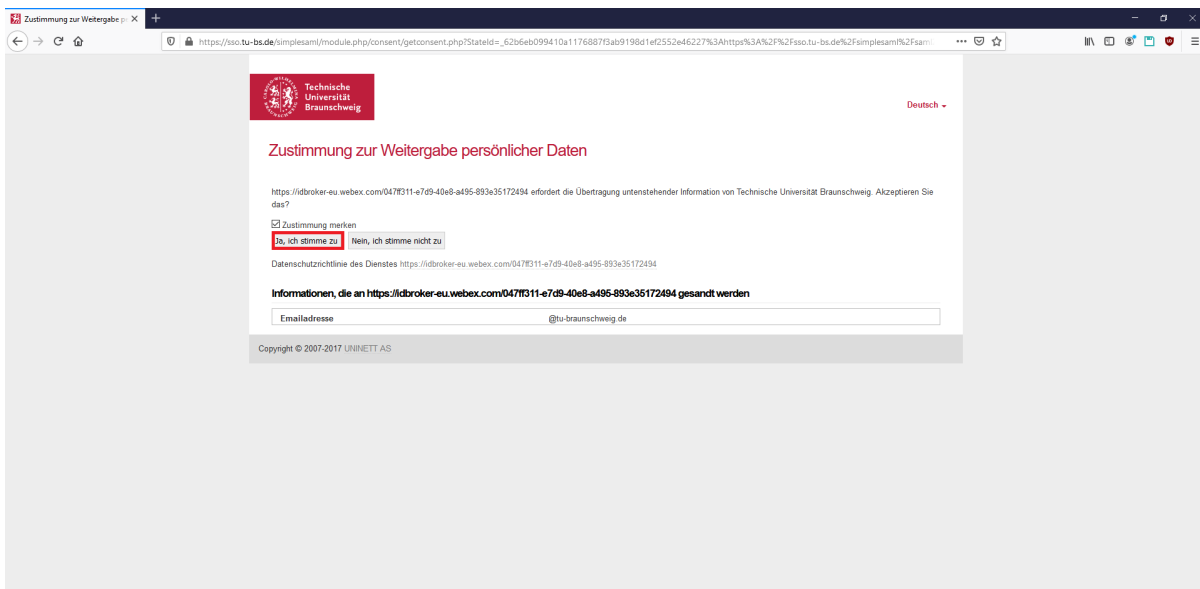
Passwort

Anmelden

Hilfe, ich habe mein Passwort vergessen.

Informationen zum Zurücksetzen Ihres Passwortes erhalten Sie auf den Webseiten des [Gauß-IT-Zentrum](#) und beim IT-Service-Desk [it-service-desk\[at\]tu-braunschweig.de](mailto:it-service-desk[at]tu-braunschweig.de).

Klicken Sie auf "Ja, ich stimme zu".



Gewähren Sie Zugriff auf Ihren Account durch klick auf den Knopf **[Zugriff gewähren]**



cloud.TU Braunschweig
Impressum · Datenschutzbestimmungen

Machen Sie grundlegende Angaben zum Synchronisierungsverhalten und zur Lage des Ordners.

Nextcloud Konto hinzufügen

MM

Max Mustermann (y0001410)
cloud.tu-braunschweig.de

Lokaler Ordner

Nextcloud

51 GB freier Platz

ster ausschneiden

☒ Virtuelle Dateien verwenden, anstatt den Inhalt sofort herunterzuladen

☐ Alle Daten vom Server synchronisieren (32 KB)

☒ Fragen bevor Ordner synchronisiert werden. Grenze: 500 MB

☒ Fragen bevor externe Speicher synchronisiert werden

☐ Zu synchronisierende Elemente auswählen

Ordner-Konfiguration überspringen

Verbinden

Revision #4

Created 28 November 2023 08:32:09 by Sebastian Biller

Updated 7 February 2025 08:38:17 by Robert Hoffmeister